

1.6.1. ЭЛЕКТРОДВИГАТЕЛИ АСИНХРОННЫЕ ТРЕХФАЗНЫЕ НА ЧАСТОТУ 50 ГЦ СЕРИИ ДА.

Электродвигатели асинхронные на частоту 50 Гц серии ДА предназначены для использования в различных системах автоматики в качестве основного элемента силового привода.

Структура условного обозначения ДАТХХ7Х-2:

ДАТ	-	двигатель асинхронный трехфазный;
Х	-	2, 3, 4, 5 - номер габарита;
Х	-	1, 2 - номер длины;
7	-	номер скорости;
Х	-	1, 2 - номер исполнения;
2	-	номер конструктивной модификации.
ОКП 33 1110		

Режим работы - продолжительный. Рабочее положение в пространстве - любое. Конструкция электродвигателей по технике безопасности отвечает требованиям ГОСТ 12.2.007.0 - 75 и ГОСТ 12.2.007.1 - 75. Электродвигатели соответствуют требованиям ОСТ В 16.0.510.058 - 81.

ТЕХНИЧЕСКИЕ ДАННЫЕ

Таблица 1.

Наименование параметра	ДАТ21271	ДАТ31171	ДАТ31271	ДАТ32271	ДАТ41171	ДАТ42271	ДАТ51271	ДАТ53271	ДАТ53172	ДАТ53172	ДАТ53182	ДАТ53182
Напряжение питания, В												
трехфазной сети	220	220	220	220	220	220	220	220	220	220	380	380
однофазной сети	220	220	220	220	220	220	220	220	127	127	220	220
Частота тока, В	50	50	50	50	50	50	50	50	50	50	50	50
Синхронная частота вращения, мин ⁻¹	3000	1500	3000	3000	1500	1500	3000	3000	1500	1500	1500	1500
Номин. мощность, Вт при питании:												
от трехфазной сети	2,5	2,5	6	10	10	25	40	90	60	60	60	60
от однофазной сети	1,6	1,6	4	6	6	16	25	60	40	40	40	40
Уровень звука на расстоянии	45	50	45	45	50	65	65	65	55	55	55	55
Масса, кг	0,27	0,45	0,65	1,15	1,8	2,5	2,7	2,7	2,7	2,7	0,46	0,77

Таблица 2

Наименование параметра	ДАТ31271	ДАТ32271	ДАТ42271	ДАТ51271	ДАТ53271	ДАТ53172 ДАТ53172-2 ДАТ53182 ДАТ182-2	ДАТ21271	ДАТ31171	ДАТ41171
Номинальный вращающий момент, Н•м (гс•см) при питании:									
от трехфазной сети	23,6•10 ⁻³ (240)	37,2•10 ⁻³ (1000)	980•10 ⁻⁴ (1500)	1470•10 ⁻⁴ (1500)	3240•10 ⁻⁴ (3300)	4600•10 ⁻⁴ (4700)	0,0098 (100)	0,0196 (200)	0,078 (800)
от однофазной сети	14,7•10 ⁻³ (150)	22,5•10 ⁻³ (230)	588•10 ⁻⁴ (600)	930•10 ⁻⁴ (950)	2150•10 ⁻⁴ (2200)	3040•10 ⁻⁴ (3100)	0,00637 (65)	0,0147 (150)	0,044 (450)

КОНСТРУКЦИЯ

Электродвигатели представляют собой трехфазные асинхронные электродвигатели с короткозамкнутым ротором типа "беличья клетка". Габаритные, установочные и присоединительные размеры электродвигателя приведены на рис. 1 и 2.

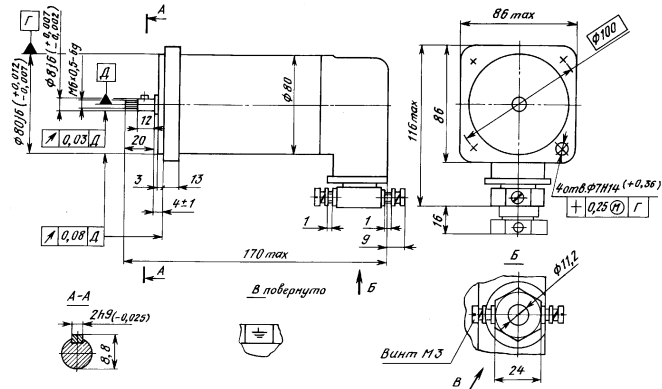


Рис. 2. Габаритные, установочные и присоединительные размеры электродвигателей ДАТ53172, ДАТ53172-2, ДАТ53182, ДАТ53182-2:

ФОРМУЛИРОВАНИЕ ЗАКАЗА

В заказе необходимо указать: наименование и тип электродвигателя и обозначение технических условий.

Пример.

- "Электродвигатель ДАТ21271,
- ОСТ В.16.0.510.058 - 81".

Поставка электротехнических материалов и оборудования

Санкт-Петербург

тел. : (812) 324-48-88, факс: (812) 324-48-84

Исков

тел/ факс: (811) 267-27-88

Новгород

тел./факс: (816) 277-86-59

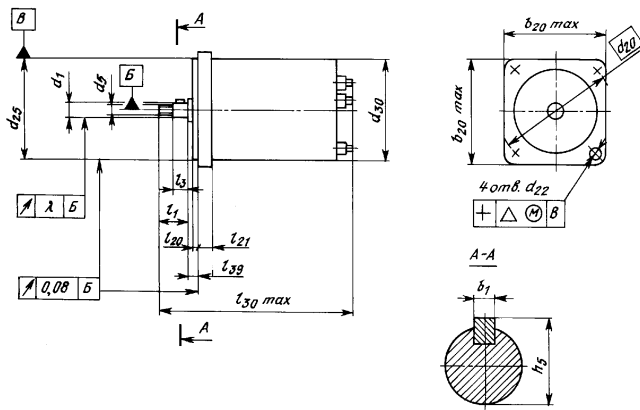


Таблица 3 к рис. 1.

Тип двигателя	Габаритные размеры, мм, не более				
	d ₂₀	d ₂₅	d ₃₀	l ₃₀	b ₂₀
ДАТ21271	50	40	40	84	47
ДАТ31171	60	50	50	88	56
ДАТ31271				102	
ДАТ32271	75	60	60	103	66
ДАТ41171				118	
ДАТ42271	100	80	80	119	86
ДАТ51271				144	
ДАТ53271					

Рис. 1. Габаритные, установочные и присоединительные размеры электродвигателей ДАТ21271, ДАТ31171, ДАТ31271, ДАТ41171, ДАТ42271, ДАТ53271: