

11.8.2. МУФТЫ СОЕДИНИТЕЛЬНЫЕ ЧУГУННЫЕ ДЛЯ СИЛОВЫХ КАБЕЛЕЙ НА НАПРЯЖЕНИЕ 1 кВ. КОМПЛЕКТЫ ДЕТАЛЕЙ И МОНТАЖНЫХ МАТЕРИАЛОВ

Муфты соединительные чугунные предназначены для соединения силовых кабелей с бумажной изоляцией на напряжение 1 кВ. проложенных з земле и кабельных сооружениях.

Структура условного обозначения:

- СЧ - соединительная чугунная;
СЧм - соединительная чугунная малогабаритная;
ОКП 39 9913

Климатическое исполнение муфт УХЛ, категория размещения 5 по ГОСТ 15150-63, а также для прокладки в земле.
Муфты соответствуют ТУ16.К71-68-89.

КОНСТРУКЦИЯ И ТЕХНИЧЕСКИЕ ДАННЫЕ

Корпуса и крышки муфт сготовлены из серого чугуна марки СЧ по ГОСТ 1412-85. Пробки муфт марки СЧм изготовлены из стали марки Ст.3 по ГОСТ 380-83 с покрытием Ц9 по ГОСТ 9.306-85. Прокладки под пробки из маслбензостойкой резины по ГОСТ 7338-77 или ГОСТ 12855-77, или из резины типа РШН-1 по ОСТ 16.0.505015-79. Прокладка под крышки изготовлена из пропитанного пенькового каната по ГОСТ 483-75 или из маслбензостойкой резины по ГОСТ 7338-77 или ГОСТ 12855-77. или из резины типа РШН-1 по ОСТ 16.0.505.015-79.

Фарфоровые распорки соответствуют требованиям нормативно-технической документации. Корпус и крышка муфты имеют покрытие по ГОСТ 0074-77.

Заземляющий провод медный луженый, конструкции не ниже класса 4 по ГОСТ 22483-77. На одном конце заземляющего провода напрессован медный наконечник по ГОСТ 7336-80. Наконечник и контактная площадка для присоединения заземляющего провода облужены оловянно-свинцовыми припоями по ГОСТ 21931-76. Сечение заземляющего провода соответствует указанному в табл. 1.

Таблица 1

Сечение жилы кабеля, мм ²	Сечение заземляющего провода, мм ²
До 35	10
Свыше 50 до 120	16
Свыше 150 до 240	25

Примечание: Допускается отклонение сечения заземляющего провода только в сторону увеличения, но не более чем на одно сечение.
Для заливки муфт применяются заливочные составы по ГОСТ 6997-77.

Конструкция муфты марки СЧ и размеры приведены на рис. 1 и в табл. 2. Конструкция муфты марки СЧм и размеры приведены на рис. 2 и в табл. 3.

Размеры фарфоровых распорок открытого и закрытого типов для муфт марки СЧ приведены на рис. 3 и 4 и в табл. 4 и 5. Комплектность соответствует ТУ16.К71-63-89. Срок службы муфт не менее 30 лет.

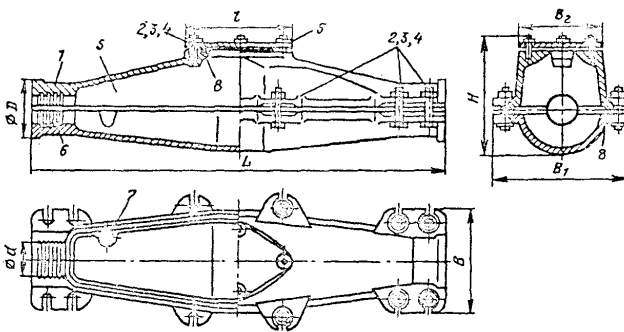


Рис. 1. Муфта чугунная марки СЧ

- 1 - верхняя половина корпуса; 2,3,4 - болт, гайка, шайба;
5 - крышка;
6 - нижняя половина корпуса;
7 - болт заземления;
8 - герметизирующая прокладка

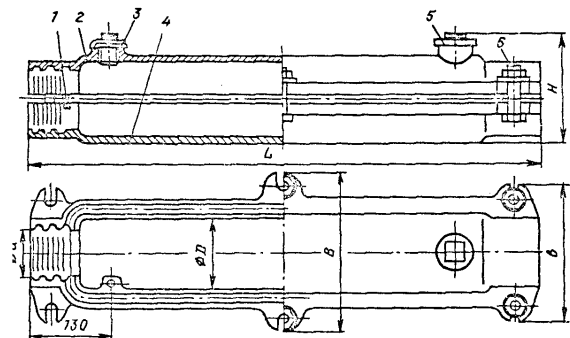


Рис. 2. Муфта чугунная марки СЧм

- 1 - герметизирующая прокладка;
2 - верхняя половина корпуса;
3 - прокладка под пробку;
4 - нижняя половина корпуса; 5 - пробка;
6 - болт, шайба, гайка

Таблица 2

Марка муфты	Сечение жил кабеля, мм ²		Размеры, мм							
	трёхжильного	четырёхжильного	B	B ₁	B ₂	D	d	H	L	l
СЧ-40	до 35	до 16	130	170	104	70	40	145	580	164
СЧ-50	50, 70, 95	25, 35, 50, 70	160	210	125	90	50	180	720	180
СЧ-60	120, 150, 165	95, 120, 150	180	240	140	100	60	200	830	210
СЧ-70	240	185	200	260	150	110	70	225	900	250

Таблица 3

Марка муфты	Сечение жил кабеля, мм ²		Размеры, мм				
	трёхжильного	четырёхжильного	B	H	L	b	d
СЧм-40	до 35	до 16	142	86	475	114	40
СЧм-50	50, 70, 95	25, 35, 50, 70	151	95	560	124	50
СЧм-60	120, 150	95, 120, 150	164	108	630	134	60
СЧм-70	185, 240	185	172	116	700	144	70

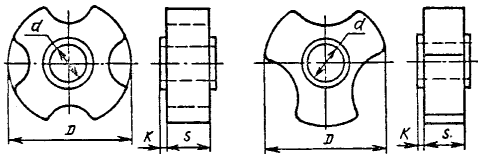


Рис. 3. Распорки фарфоровые открытого типа

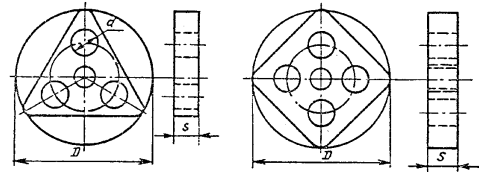


Рис. 4. Распорки фарфоровые закрытого типа

Таблица 4

Обозначение распорки	Марка муфты	Сечение жилы, мм ²	Размеры, мм			
			d	S	D	K
Распорки для трехжильных кабелей						
P1-3	СЧ-40	до 35	18	12	50	3
P2-3	СЧ-50	50-95	18	15	58	3
P3-3	СЧ-60	120-185	18	15	64	3
P4-3	СЧ-70	240	18	15	68	3
Распорки для четырехжильных кабелей						
P1-4	СЧ-40	до 16	18	12	44	3
P2-4	СЧ-50	25-70	18	15	54	3
P3-4	СЧ-60	95-150	18	15	62	3
P4-4	СЧ-70	185	18	15	64	3

Таблица 5

Обозначение распорки	Марка муфты	Сечение жилы, мм ²	Размеры, мм		
			d	D	S
Распорки для трехжильных кабелей					
PM3-14	СЧ-40	до 35	14	70	10
PM3-22	СЧ-50	50-95	22	106	12
PM3-28	СЧ-60	120-185	28	123	12
PM3-32	СЧ-70	240	32	132	12
Распорки для четырехжильных кабелей					
PM4-14	СЧ-40	до 16	8	70	10
PM4-18	СЧ-50	25-70	18	106	10
PM4-286	СЧ-60	95-150	26	132	12
PM4-28	СЧ-70	185	28	132	12

ФОРМУЛИРОВАНИЕ ЗАКАЗА

В заказе необходимо указать наименование, марку муфты, сечение жил кабеля, напряжение, номер ТУ. Пример:
 - "Муфта СЧм-60-3х 120-1. ТУ16К71-68-89".