

12.4. СОЕДИНИТЕЛЬНАЯ АРМАТУРА

ЗАЖИМЫ СОЕДИНИТЕЛЬНЫЕ

Зажимы соединительные петлевые. Петлевые зажимы всех типов не рассчитаны на нагрузки, возникающие от тяжения проводов и могут устанавливаться только в петлях анкерных опор или для присоединения ответвлений проводов, свободных от тяжения. Петлевые соединительные зажимы плашечного типа применяются для разъемного соединения и отпайки проводов сечением от 10 до 185 мм.

Для алюминиевых и сталеалюминиевых проводов применяются плашечные зажимы типов ПА (рис. 1, 2, табл. 1, 2) и ПАБ (рис. 2, табл. 2).

Зажимы типа ПАБ применяются также при двойном и анкерном креплении проводов на штыревых изоляторах.

Рис. 1

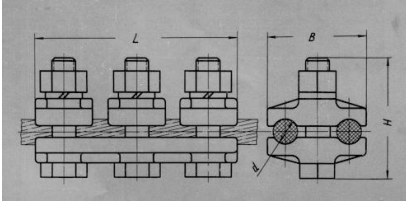


Таблица 1. Зажимы петлевые плашечные типа ПА

Марка	Марка провода	Размеры, мм				Число и диаметр болтов, мм	Масса, кг
		d	B	H	L		
ПА-1-1 Б	A-16; A-35; A-50 AC-10; AC-16; AC-25; AC-35	8	38	57	85	3xM12	0,4
ПА-2-1 Б	A-70; AC-50; AC-70	12	46	62	94	3xM12	0,4
ПА-3-1 Б	A-95; A-120; AC-95	15	56	74	106	3xM16	0,8
ПА-4-1 Б	A-150; A-185; AC-120; AC-150; AC-185; ACY-120; ACY-150; ACY-185	18	62	79	118	3xM16	1,0
ПА-5-1 Б	AC-240; ACY-240; ACO-185	23	75	84	130	3xM16	1,2
ПА-6-1	ACY-300; ACY-400;	30	90	85	200	4xM16	2,2
	ACO-300; ACO-400; ACO-500						
	AC-300; AC-400						

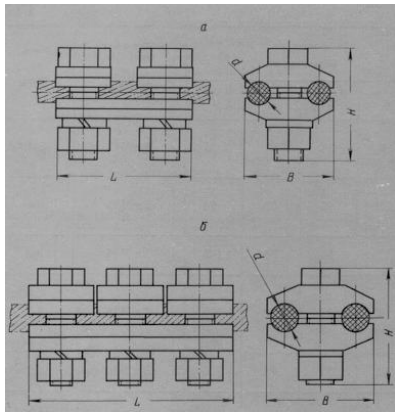


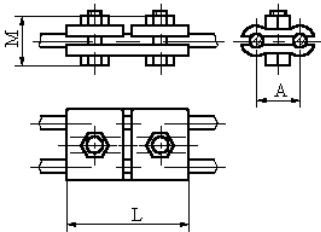
Таблица 2. Зажимы петлевые плашечные типов ПАБ и ПА.

Марка	Рис. 2	Марка провода		Размеры, мм				Масса, кг
		A	AC	B	H	d	L	
ПАБ-1-1 В	а	25		30	36	8	52	0,1
		35	25					
		50	35					
ПА-2-1 В	б		50	46	47	12	88	0,4
		70	70					
ПА-3-1 В	б			56	64	15	102	0,8
		95	95					

Рис. 2

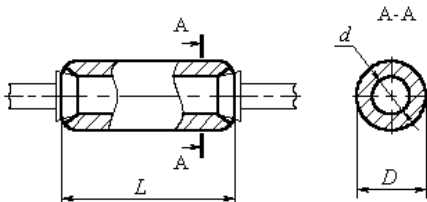
Зажимы соединительные плашечные ПС

Зажимы соединительные плашечные типа ПС применяются на линиях электропередачи 35-110 кВ для заземления молниезащитных тросов. Зажимы типа ПС соответствуют требованиям ТУ 3449-115-00111120.



Марка зажима	Для канатов диаметром, мм	Размеры, мм			Разрушающая нагрузка, кН	Масса, кг
		A	L	H		
ПС-1-1	5,5...8,6	28	70	36	2,5	0,373
ПС-2-1	9,1...12,0	34	70	36	2,5	0,42
ПС-3-1	12,5...14,0	34	92	42	2,5	0,75

Зажимы соединительные СВС



Зажимы соединительные типа СВС применяются на линиях электропередачи для соединения стальных канатов. Зажимы типа СВС обеспечивают прочность заделки провода не менее 90% разрывного усилия каната. Зажимы типа СВС соответствуют требованиям ТУ 3449-130-00111120.

Марка зажима	Для канатов диаметром, мм	Матрица прессования	Размеры, мм			Масса кг
			d	D	L	
СВС-50-3	9,1...9,2	МШ-22,5	14,5	26	80	0,22
СВС-70-3	11	МШ-26	17,5	30	85	0,3
СВС-100-3	13	МШ-31,5	21	36	90	0,47
СВС-120-3	14	МШ-33,8	22,5	40	95	0,64
СВС-135-3	15	МШ-34,6	24	40	100	0,63
СВС-150-3	16	МШ-36,4	25,5	42	110	0,75
СВС-200-3	18	МШ-41,1	29,5	48	120	1,05
СВС-260-3	21	МШ-48	33,5	56	120	1,4
СВС-300-3	22,5	МШ-52	34	60	120	1,7

Поставка электротехнических материалов и оборудования

Санкт-Петербург

тел.: (812) 324-48-88, факс: (812) 324-48-84

Псков

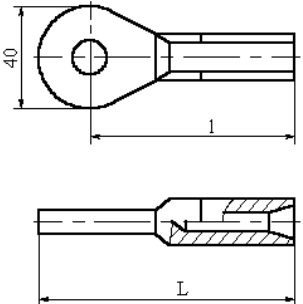
тел./факс: (8112) 67-27-88

Новгород

тел./факс: (8162) 77-86-59

ЗАЖИМЫ ЗАЗЕМЛЯЮЩИЕ

Зажим заземляющий прессуемый для стальных канатов. Для присоединения спусков от молниезащитных тросов в виде стальных канатов к заземляющим конструкциям опор воздушных линий электропередачи. Соответствует требованиям ТУ 3449-125-00111120.



Марка	Размеры мм		Масса, кг	Для стальных канатов		
	l	L		ГОСТ	Расчетная площадь сечения всех проводов, мм ²	Диаметр, мм
ЗПС-35	82	102	0,276	3064	35,34	7,8
				3063	48,64	9,1
ЗПС-50	91	111	0,337	3064	49,32	9,2
				3062	50,45	
				3062	57,33	9,8
				3063	72,95	
ЗПС-70	105	125	0,489	3064	74,65	11,5
				3062	80,61	
				3064	94,44	
ЗПС-100	117	137	0,69	3063	101,72	13
				3064	116,89	14
ЗПС-120	128	148	0,84	3063	117,9	
				3063	135,28	15
ЗПС-140	148	168	0,94	3064	141,37	

Поставка электротехнических материалов и оборудования

Санкт-Петербург
тел. : (812) 324-48-88, факс: (812) 324-48-84

Псков
тел./факс: (8112) 67-27-88

Новгород
тел./факс: (8162) 77-86-59