

### 13.1.7. ИЗОЛЯТОРЫ ФАРФОРОВЫЕ НИЗКОГО НАПРЯЖЕНИЯ РАЗЛИЧНОГО НАЗНАЧЕНИЯ.

Изоляторы фарфоровые низкого напряжения предназначены для изоляции токоведущих частей в различных аппаратах и установках, применяются во всех отраслях народного хозяйства и рассчитаны для работы при номинальном напряжении по 1000 В постоянного и переменного тока частотой 60 Гц. Изоляторы изготавливаются в климатическом исполнении У, Т, категории размещения 2, 3 по ГОСТ 15150-69 и ГОСТ 15543.1-89Е.

Втулки серий В и ВТК предназначены для дополнительной электрической изоляции проводов воздушных линий связи и электрических установок постоянного и переменного тока напряжением по 500 В частотой 50 Гц при прохождении проводов через стены и перегородки зданий, а также через стенки приборов и аппаратов. Изоляторы серий РШ и РП предназначены для крепления изолированных проводов напряжением до 500 В частотой 50 Гц.

Структура условного обозначения В-ХУЗ; ВТК-ХУЗ:

В	-	втулка;
Т	-	для трубок;
К	-	короткая;
Х	-	внутренний диаметр втулки, мм;
УЗ	-	климатическое исполнение и категория размещения по ГОСТ 15150-69 и ГОСТ 15543.1-89Е. ОКП 34 9370

Структура условного обозначения РШ-ХУХЛ2; РП-ХУХЛ2:

Р	-	ролик;
Ш	-	для крепления шнура;
П	-	для крепления провода;
Х	-	максимальное сечение шнура или провода, мм <sup>2</sup> (2,5; 4; 6);
УХЛ2	-	климатическое исполнение и категория размещения по ГОСТ 15150-69 и ГОСТ 15543.1-89Е.

Колпак КЩФ-0,3/20УЗ предназначен для дренажных устройств осветительных фильтров аппаратуры водоподготовки.

Структура условного обозначения КЩФ-0,3/20УЗ:

К	-	колпак;
Щ	-	щелевой;
Ф	-	фарфоровый;
0,3/20	-	ширина и длина щелей, мм;
УЗ	-	климатическое исполнение и категория размещения по ГОСТ 15150-69 и ГОСТ 15543.1-89 Е.

Изоляторы фарфоровые низкого напряжения различного назначения не предназначены для работы в среде, содержащей токопроводящую пыль, агрессивные газы и пары в концентрациях, разрушающих фарфор и глазурь.

Изоляторы для внутрисоюзных и экспортных поставок соответствуют ГОСТ 13871-78Е.

Втулки серий В и ВТК соответствуют ГОСТ 13871-78 Е. Изоляторы серий РШ и РП соответствуют ТУ16-757.008-84. Колпак КЩФ-0,3/20УЗ соответствует ТУ16-528.038-75.

#### ТЕХНИЧЕСКИЕ ДАННЫЕ

Таблица 1. Технические данные втулок серий В и ВТК.

Код по ОКП	Тип втулок	Масса груза, г, не менее	Высота падения, мм, не менее	Код по ОКП	Тип втулок	Масса груза, г, не менее	Высота падения, мм, не менее	
34 9377 0001	В-12УЗ	100	500	34 9378 0002	ВТК-11УЗ	150	200	
34 9377 0002	В-15УЗ		100	34 9378 0003	ВТК-13УЗ			
34 9377 0003	В-16УЗ			150	34 9378 0004		ВТК-16УЗ	300
34 9377 0004	В-20УЗ		150		34 9378 0005		ВТК-18УЗ	
34 9377 0005	В-23УЗ				150		34 9378 0006	
34 9377 0006	В-30УЗ		34 9378 0007				ВТК-23УЗ	
34 9378 0001	ВТК-9УЗ	150	200	34 9378 0008	ВТК-30УЗ			

Таблица 2. Код по ОКП

Код по ОКП	Тип изоляторов	Разрушающее усилие на срез головки, Н, не менее
34 9376 0001	РШ-4УХЛ2	500
34 9376 0002	РП-2,5УХЛ2	
34 9376 0003	РП-6УХЛ2	

Технические данные изоляторов (по справочным номерам и типам) приведены в табл.3. Изоляторы фарфоровые низкого напряжения различного назначения изготавливаются из фарфора подгруппы 111 по ГОСТ 20419-83, а изоляторы (рис.1,б; 8: 9,б; 12,г) - из фарфора подгруппы 110 по ГОСТ 20419-83. Поверхности изоляторов покрываются неокрашенной глазурью, кроме мест, обозначенных на рисунках штрихпунктирной линией. Изоляторы, на рисунках которых не имеется поверхностей, обозначенных штрихпунктирной линией, глазурью не покрываются. Качество внешней поверхности по ГОСТ 13873-8 ІЕ. Сопротивление изоляции изоляторов на воздухе - 20 МОм. Водопоглощение - 0,5%.

#### Поставка электротехнических материалов и оборудования

Санкт-Петербург тел. : (812) 324-48-88, факс: (812) 324-48-84	Искон тел./факс: (8112) 67-27-88	Новгород тел./факс: (8162) 77-86-59
--	-------------------------------------	--

Таблица 3

Код по ОКП	Справочный номер или тип	Номинальное напряжение, В	Испытательное напряжение, В	Код по ОКП	Справочный номер или тип	Номинальное напряжение, В	Испытательное напряжение, В		
34 9378 0010	201/6x15	100	2000	34 9378 0073	108	500	2500		
34 9333 2090	1046	250		34 9378 0075	5615				
34 9333 2090	1047			34 9378 0076	3514				
34 9379 2189	М12-0101В-А			34 9378 0080	1961				
34 9379 2155	1320			34 9378 0081	1303				
34 9379 2194	8ВШ.720.027	380		34 9378 0082	Б-21-3705314				
34 9333 2049	1283	500	2500	34 9378 2062	133	500	2500		
34 9333 2050	1284			34 9378 2065	121				
34 9339 2049	5417			34 9379 2066	122				
34 9339 2050	1779			34 9379 2130	3482				
34 9339 2051	3455			34 9379 2146	3409				
34 9339 2092	144			34 9379 2147	151				
34 9366 2014	ИП-371			34 9379 2152	1780				
34 9372 1031	ПР11-.3722222			34 9379 2153	1820				
34 9377 0007	В-Г			34 9379 2156	2089				
34 9378 0012	5444			34 9379 2157	2191				
34 9378 0022	5418	500	2500	34 9379 2170	5419	500	2500		
34 9378 0027	4609			34 9379 2171	ТУГ128-62-2				
34 9378 0033	5588/1			34 9379 2172	ФК 40002-2				
34 9378 0036	А-101-1	500	2500	34 9379 2173	ТУГ128-62-1	500	2500		
34 0378 0037	А-101-2			34 9379 2174	ТУГ128-62				
34 9378 0038	20804/1			34 9379 2175	А-632				
34 9378 0039	3595			34 9379 2177	А-639				
34 0378 0045	3244			34 9379 2180	3239				
34 9378 0046	3597			34 9379 2181	ИП-306				
34 9378 0047	3596			34 9379 2183	ИП-613				
34 9378 0048	2264			34 9379 2184	ИП-743				
34 9378 0049	1381			34 9379 2185	ИП-776				
34 9378 0052	ИП-614			34 9379 2186	ИП-827				
34 9378 0054	ИП-1060			34 9379 2187	ИП-1172				
34 9378 0055	ИП-1318			34 9379 2188	ИП-1353				
34 9378 0056	ИП-1319			34 9379 2192	ИП-742				
34 9378 0059	ИП-1754			34 9379 2198	3224				
34 9378 0060	3056			34 9379 2206	2976				
34 9378 0061	3457			34 9379 2213	3692				
34 9378 0062	3466			34 9379 0023	5480			750	3000
34 9378 0063	13.0			34 9379 2029	3074			900	3500
34 9378 0065	131			34 9379 0028	5ТА-87				
34 9378 0068	5588/2			34 9379 2018	И-50-2			1000	
34 9378 0070	48			34 9379 2019	И-50-3				
34 9378 0072	107	34 9379 2182	ИП-480	-	-				

Технические данные колпака КЩФ-0,3/20У3

Коц по ОКП	34 9379 2227
Гиправлическое давление, кПа, не менее	490

<b>Поставка электротехнических материалов и оборудования</b>		
<b>Санкт-Петербург</b>	<b>Исков</b>	<b>Новгород</b>
тел.: (812) 324-48-88, факс: (812) 324-48-84	тел./факс: (8112) 67-27-88	тел./факс: (8162) 77-86-59

## КОНСТРУКЦИЯ

Конструкция, основные данные и размеры фарфоровых изоляторов приведены на рис. 1-14 и в табл. 4. Предельные отклонения установочных и присоединительных размеров соответствуют ГОСТ 13872-68.

Таблица 4

Наименование и тип	Обозначение	Справочный номер	Номер рисунка	Размеры, мм						Масса, г	Площадь поверхности, дм <sup>2</sup>
				D	D <sub>1</sub>	D <sub>2</sub>	L	L <sub>1</sub>	L <sub>2</sub>		
Втулка В-12УЗ	ИМБШ.757513.005	-	1,а	17	12	-	90	28	21	27	0,89
Втулка В-15УЗ	ИМБШ.757513.005-01	-		20	15	-	100	32	24	32	1,15
Втулка В-16УЗ	ИМБШ.757513.005-02	-		21	16	-	110	35	25	42	1,32
Втулка В-20УЗ	ИМБШ.757513.005-03	-		25	20	-	130	40	29	75	1,87
Втулка В-23УЗ	ИМБШ.757513.005-04	-		29	23	-	120	46	33	110	2,24
Втулка В-30УЗ	ИМБШ.757513.005-05	-		36	30	-	150	51	40	150	3,15
Втулка ВТК-9УЗ	ИМБШ.757513.002	-	1,б	19	13	9	20	4	-	5	0,18
Втулка ВТК-11УЗ	ИМБШ.757513.002-01	-		21	15	11	25	4	-	5,5	0,20
Втулка ВТК-13УЗ	ИМБШ.757513.002-02	-		24	17,5	13	25	4	-	7,7	0,30
Втулка ВТК-16УЗ	ИМБШ.757513.002-03	-		28	21	16	30	5	-	11	0,38
Втулка ВТК-18УЗ	ИМБШ.757513.002-04	-		31	23	18	30	5	-	15	0,44
Втулка ВТК-20УЗ	ИМБШ.757513.002-05	-		34	26	20	35	6	-	25	0,57
Втулка ВТК-23УЗ	ИМБШ.757513.002-06	-		38	29	23	40	6	-	31	0,73
Втулка ВТК-30УЗ	ИМБШ.757513.002-07	-		46	37	30	50	6	-	50	1,15
Втулка В-Т	ИМБШ.757513.001	-	1,в	50	25	18	114	102	52	154	1,4
Изолятор	ИМБШ.757511.015	ПР11-3722222	2,а	5	-	-	23	19	-	1,0	0,05
	ИМБШ.757 512.002	ФК-40002/2	2,б	11	7,5	3	12,5	7,5	4	1,2	0,04
	ИМБШ.757513.006	5ТА-87	2,в	25	12	7	18	10	8	11,4	0,09
	ИМБШ.757513.051	5444	2,г	15	11,5	4,5	10	9,5	5	2,8	0,09
	ИМБШ.757513.078	А-101-1	2,а	15	11	6	7	4	-	2,2	0,08
	ИМБШ.757513.125	121		16	11	5	6	3	-	2,2	0,07
Изолятор	ИМБШ.757513.139	ИП-614	2,а	18	9,4	4,5	8	4	-	4,2	0,1
	ИМБШ.757513.152	ИП-1754		10,5	7,3	2,7	8	5	-	1,2	0,055
	ИМБШ.757 513.079	48	3,а	18	13	-	4	-	-	1,0	0,06
Изолятор	ИМБШ.757 513.079-01	3455		10,5	6,8	-	4	-	-	0,5	0,02
	ИМБШ.757 513.081	5615	3,б	18	17	13	6	3	-	5	0,1
	ИМБШ.757 513.082	3056	3,в	24	10,5	6,5	15	5	-	5,8	0,18
	ИМБШ.757513.092	201/6x15		20	11,5	6	15	5	-	5	0,15
	ИМБШ.757513.083	А-101-2	3,г	15	10	6	10	4	-	2,8	0,13
	ИМБШ.757 513.086	5480	3,д	33	11	4,6	20	10	9	9,1	0,19
	ИМБШ.757513.086-01	3074		22	11	4,6	15	10	9	9	0,186
	ИМБШ.757 513.089	1046	3,е	37	21	18	28	14	-	43	0,52
	ИМБШ.757 513.090	И-50-3	4,а	25	15	7	15	6	-	15	0,19
	ИМБШ.757513.091	5588/1	4,б	26	14	6	15	5	-	9	0,21
	ИМБШ.757 513.091-01	5588/2		30	18,5	6	15	5	-	12,3	0,27
	ИМБШ.757513.131	1381		8	6	4	3	1	-	1	0,012
	ИМБШ.757513.095	5417	4,в	37	27	-	15	12,5	-	15	0,38
	ИМБШ.757513.096	И-50-2	4,г	25	13,5	12	25	13	-	15	0,2
	ИМБШ.757513.107	1047	4,а	36	30	24	17	11	-	23	0,39
	ИМБШ.757513.108	4609	4,е	26	14	4,6.	20	10	9,5	13	0,27
	ИМБШ.757513.111	1284	4,ж	40	34	24	40	7	-	45	0,8
	ИМБШ.757 513.112	1820	4,з	39,5	35,5	23	16,5	14	6	15	0,25
	ИМБШ.7 57513.113	1780	4,и	57,5	31,5	34	19	20	10,5	56	0,88
	ИМБШ.757513.115	3514	4,к	16	12	7	13	3	-	5	0,1
	ИМБШ.757513.116	1779	4,л	49,4	36	-	16,5	17	-	30	0,37
	ИМБШ.757513.124	122	5,а	16	10	5	8	2	-	4	0,07
ИМБШ.757513.134	3597	19		11	7	15	3	-	6,1	0,16	
ИМБШ.757513.134-02	3244	16		11	7	15	3	-	5,3	0,15	
ИМБШ.757513.134-03	3596	16		11	6	15	3	-	5,5	0,15	

**Поставка электротехнических материалов и оборудования**

Санкт-Петербург

тел. : (812) 324-48-88, факс: (812) 324-48-84

Исков

тел./факс: (8112) 67-27-88

Новгород

тел./факс: (8162) 77-86-59

Наименование и тип	Обозначение	Справочный номер	Номер риг- сунка	Размеры, мм						Масса, г	Площадь поверхно- сти, дм <sup>2</sup>
				D	D <sub>1</sub>	D <sub>2</sub>	L	L <sub>1</sub>	L <sub>2</sub>		
Изолятор	ИМБШ.757513.134-07	2264		12,5	9,6	6,3	12	2,5	-	2,6	0,1
	ИМБШ.757513.126	140	5,б	30	24	18	15	5	-	10	0,3
	ИМБШ.757513.127	144	5,в	28	16	6	19	11,5	10	15	0,3
	ИМБШ.757513.128	131	5,г	25	16	7	10	5	-	2,4	0,16
	ИМБШ.757513.129	M12-0101B-A	5,а	71	42	10,5	28	30	5	180	1
	ИМБШ.757513.133	1303	5,е	6	3	-	18	10	7	3,7	0,011
	ИМБШ.757513.136-01	3595	5,ж	13	5,5	-	12	-	-	3,2	0,07
	ИМБШ.757513.138	ИП-1318	6,а	24	15	7	18	13	2	14	0,26
	ИМБШ.757513.140	ИП-1060	6,б	19,5	15	10,5	25	20	3	5	0,19
	ИМБШ.757513.141	ИП-613	6,в	17	9,2	8,5	9	8	3	2,4	0,1
	ИМБШ.757513.143	ИП-1319	6,г	23,5	13,8	7,5	30	18	12	17,2	0,35
	ИМБШ.757513.151	1961	6,д	25	16	12	17	13,5	5	45	0,1
	ИМБШ.757513.157	1283	6,е	40	22	20	42	10	2	70	0,68
	ИМБШ.757513.158	Б-21-3705314	6,ж	22	19	16	11,6	6	2,5	8	0,14
	ИМБШ.757513.171	107	7,а	18	10,2	9	14	10	8	6	0,146
	ИМБШ.757513.169	108	7,б	18	13	5	7	6,5	4	3	0,1
	ИМБШ.757513.168	ИП-480	7,в	38	30	-	7	1,2	-	15	0,15
	ИМБШ.757513.170	133	7,г	27,5	19,5	10,5	22	18	14	17	0,22
	ИМБШ.757513.003	5418	7,д	14	11	7	19	19	8,5	5	0,1
	ИМБШ.757513.009	5419	7,е	44	23	10,5	19	6,5	16,5	22	0,52
ИМБШ.757521.010	ИП-827	7,ж	50	44	14	20	21	4	96	0,70	
Изолятор РШ-4УХЛ2	ИМБШ.757523.002	-	8	20	17	6	24	17	-	10,5	0,20
Изолятор РП-2,5УХЛ2	ИМБШ.757523.002-01	-		25	22	6	25	17,5	-	20	0,36
Изолятор РП-6УХЛ2	ИМБШ.757523.002-02	-		31	28	7	31	22	-	32	0,48
Изолятор	ИМБШ.757523.113	20804/1	9,а	58	49	39	45	10	9	180	1
	ИМБШ.757552.011	3466	9,б	-	-	-	15	12	10	3,2	0,1
	ИМБШ.757532.012	3457	9,в	10,	5,5	2	14	12	10	2,5	0,079
Изолятор плоскостной	ИМБШ.757552.007	ИП-1353	10,а	21	7	4	48	38	34	91	0,97
	ИМБШ.757552.008	2089	10,б	9	4,5	6,5	36	11	18	9	0,19
	ИМБШ.757552.008-01	2191		9	5,0	6,0	37	12	17	9	0,20
	ИМБШ.757552.009	3692	10,в	11	5	-	36,6	15,5	6	8,8	0,18
	ИМБШ.757552.013	ИП-776		10,5	4,5	-	36	17,5	5,5	5,2	0,18
	ИМБШ.757552.010	1320	10,г	-	-	-	40	14	10	14	0,25
	ИМБШ.757552.011	ИП-743	10,д	8	-	-	168	108	61	393	3,3
	ИМБШ.757552.014	ИП-742	10,е	8	7,5	-	146	121	51	264	3
ИМБШ.757552.016	3482	10,ж	12	4,5	-	46	42	20	40	0,69	
Изолятор	ИМБШ.757553.001	ТУГ128-62	11,а	5	-	-	20	10	8	3,5	0,11
	ИМБШ.757553.001-01	ТУГ128-62-1	11,б	5	-	-	40	10	8	7,0	0,22
	ИМБШ.757553.001-02	ТУГ128-62-2	11,в	5	-	-	60	10	8	10,0	0,33
Изолятор плоскостной	ИМБШ.757553.004	ИП-1172	12,а	-	-	-	42	30	20	11,2	0,28
	ИМБШ.757553.005	151	12,б	-	-	-	33	27	25	9	0,19
	ИМБШ.757556.001	2976	12,в	10,5	7,5	-	185	67	25	530	3,81
	ИМБШ.757562.002	А-632	12,г	8	-	-	67	55	41,5	150	1,73
	ИМБШ.757562.003	А-639	12,д	8	16,5	-	128	45	34	400	3
	ИМБШ.757562.010	8ВШ.720.027	12,е	7	-	-	66	52	40	150	1,75
	ИМБШ.757563.002	3224	12,ж	-	-	-	27	25	14,5	20	0,42
	ИМБШ.757566.001	ИП-371	12,з	16	7	-	44	28	14	16	0,18
ИМБШ.757566.002	3409	12,и	18	-	-	86	64	17	127	1,68	
Каркас намоточный	ИМБШ.757542.002	3239	13,а	20	17	11	25,5	15,1	15	7,5	0,2
	ИМБШ.757542.003	ИП-306	13,б	14	7,5	7,5	50	9	3,5	6,5	0,19
Колпак КЩФ-0,3/20У3	ИЛЮТ.757516.004	5475	14	61	45	30	57	20	-	160	1,3

**Поставка электротехнических материалов и оборудования**

Санкт-Петербург

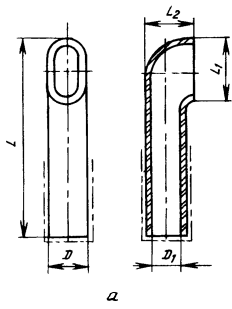
тел.: (812) 324-48-88, факс: (812) 324-48-84

Исков

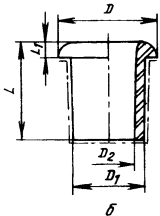
тел./факс: (8112) 67-27-88

Новгород

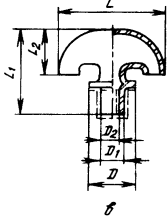
тел./факс: (8162) 77-86-59



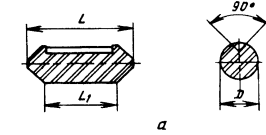
а



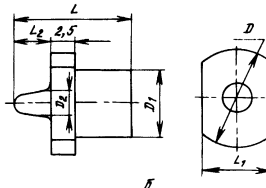
б



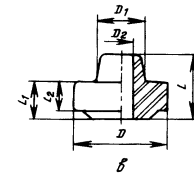
в



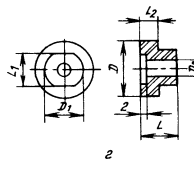
а



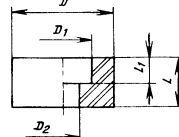
б



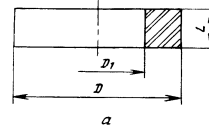
в



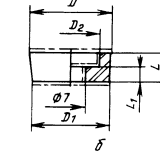
г



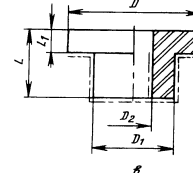
д



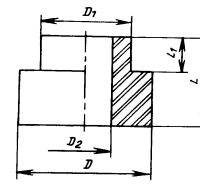
а



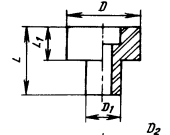
б



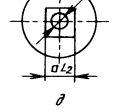
в



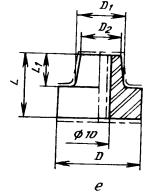
г



а



б

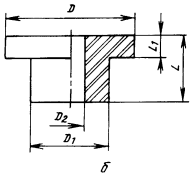


в

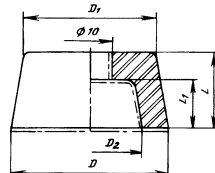
Рис.1. Втулки В-12У3, В-15У3, В-16У3, В-20У3, В-23У3, В-30У3 (а); ВТК-9У3, ВТК-11У3, ВТК-13У3, ВТК-16У3, ВТК-18У3, ВТК-20У3, ВТК-23У3, ВТК-30У3 (б); В-Т (в)

Рис.2. Изоляторы ПР11-3722222 (а); ФК-40002/2 (б); 5ТА-87 (в); 5444 (г); А-101-1, ИП-614, ИП-1754, 121 (д)

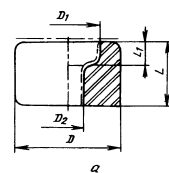
Рис.3. Изоляторы 48 и 3455 (а); 5615 (б); 3056 и 201/6х15 (в); А-101-2 (г); 5480 и 3074 (д); 1046 (е)



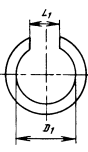
б



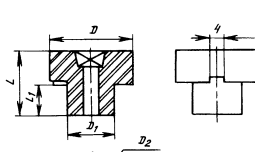
д



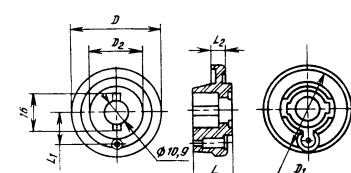
а



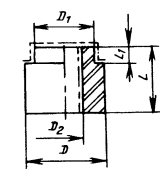
в



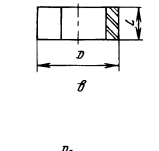
ж



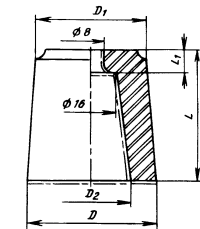
з



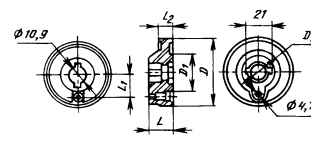
к



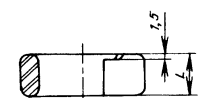
г



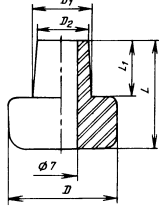
ж



и



л



д

Рис. 4. Изоляторы И-50-3 (а); 5588/1, 5588/2, 1381 (б); 5417 (в); И-50-2 (г); 1047 (д); 4609 (е); 1284 (ж); 1820 (з); 1780 (и); 3514 (к); 1779 (л).

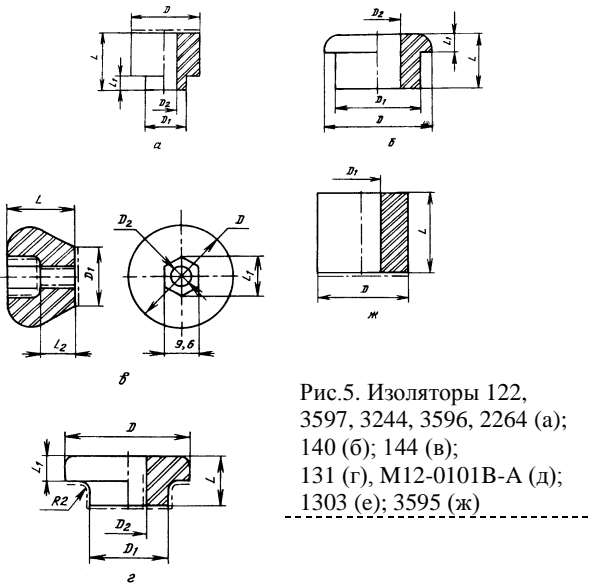


Рис.5. Изоляторы 122, 3597, 3244, 3596, 2264 (а); 140 (б); 144 (в); 131 (г), M12-0101B-A (д); 1303 (е); 3595 (ж)

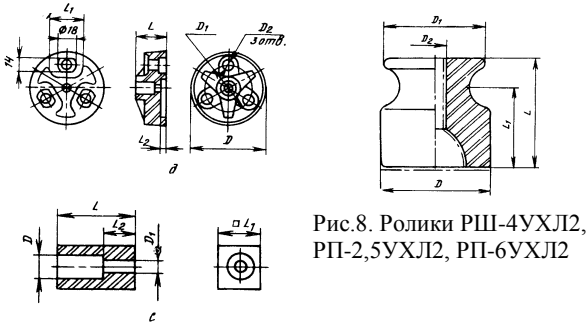


Рис.8. Ролики РШ-4УХЛ2, РП-2,5УХЛ2, РП-6УХЛ2

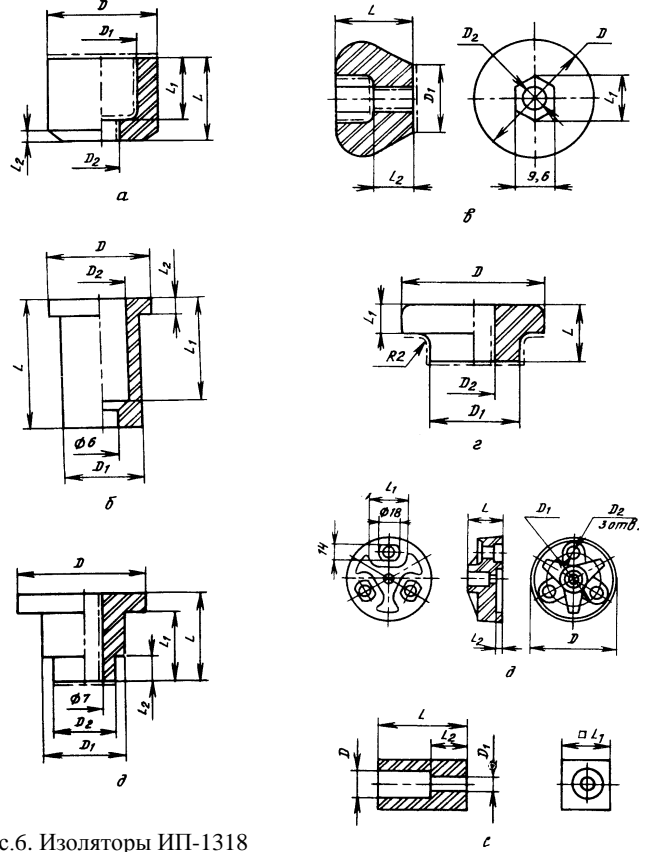


Рис.6. Изоляторы ИП-1318 (а); ИП-1060 (б); ИП-613 (в); ИП-1319 (г); 1961 (д); 1283 (е); Б-21-3705314 (ж)

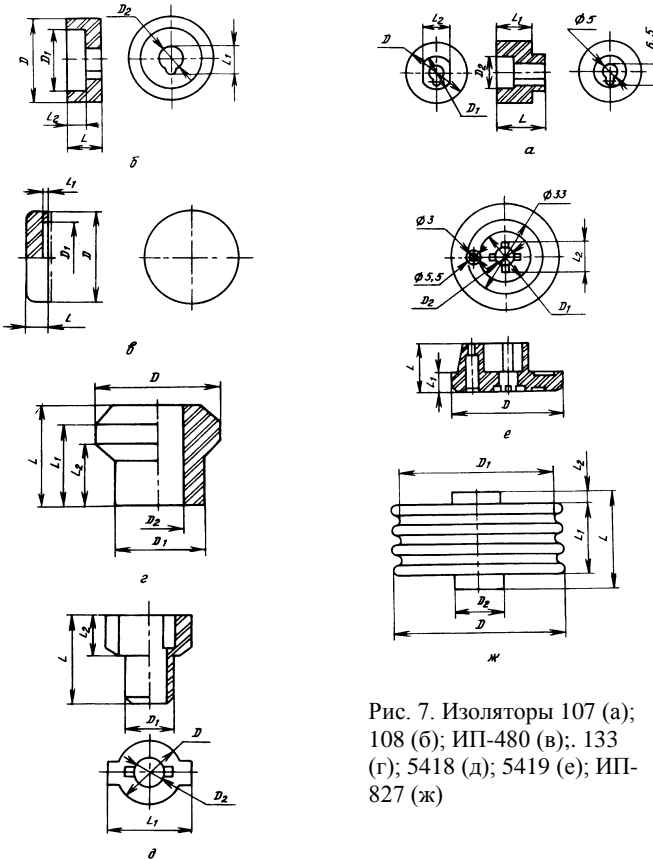


Рис. 7. Изоляторы 107 (а); 108 (б); ИП-480 (в); 133 (г); 5418 (д); 5419 (е); ИП-827 (ж)

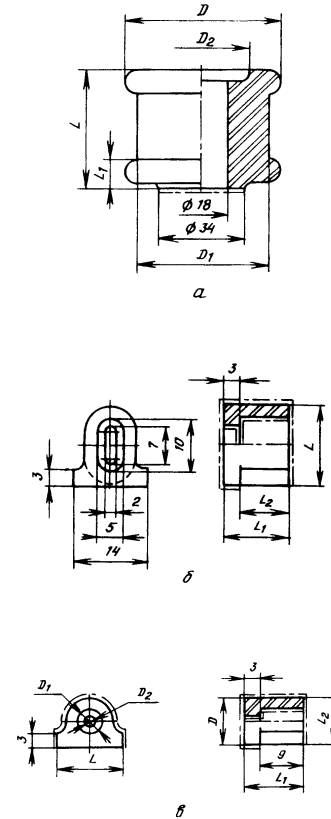


Рис.9. Изоляторы 20804/1 (а); 3466 (б); 3457 (в)

Рис. 10. Изоляторы плоскостные  
ИП-1353 (а); 2089, 2191 (б); 3692, ИП-776 (в); 1320 (г); ИП-743 (д); 3482 (ж)

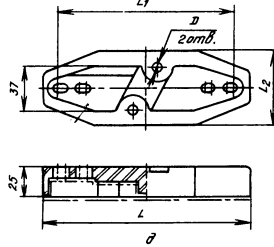
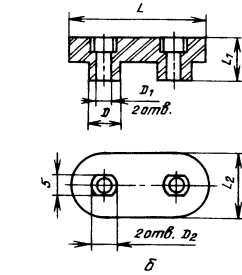
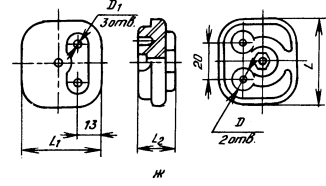
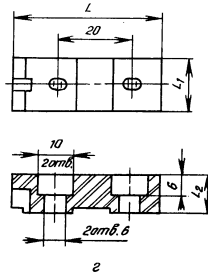
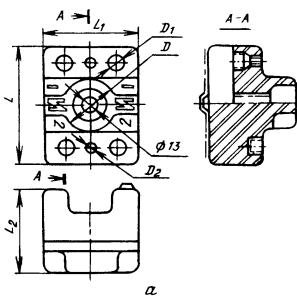


Рис. 11. Изоляторы ТУГ128-62 (а); ТУГ128-62-1 (б); ТУГ128-62-2 (в)

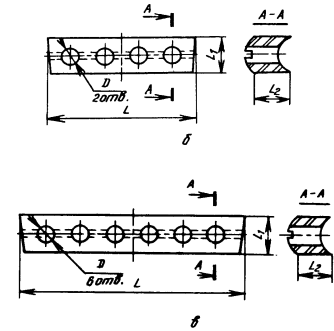
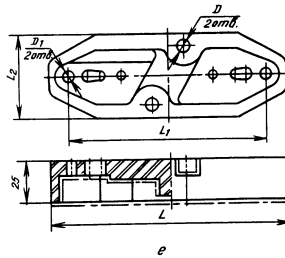
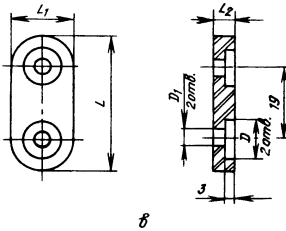
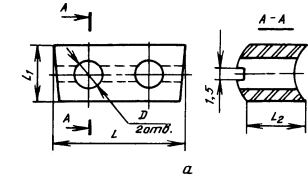


Рис. 12. Изоляторы плоскостные ИП-1172 (а); 151 (б); 2976 (в); А-632 (г); А-639 (д); 8ВЩ.720.027 (е); 3224 (ж); ИП-371 (з); 3409 (и)

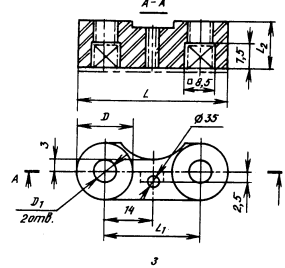
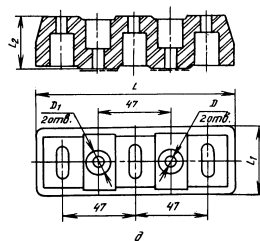
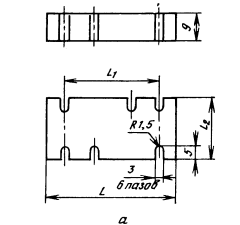


Рис. 13. Каркасы намоточные 3239 (а); ИП-306 (б)

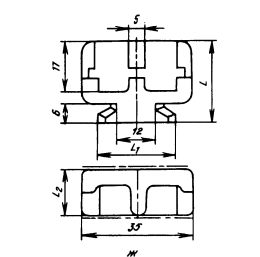
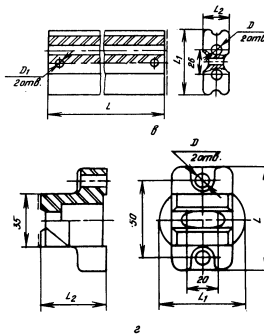
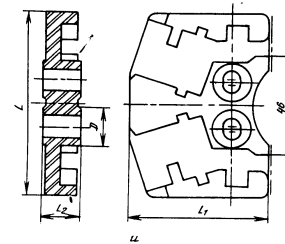
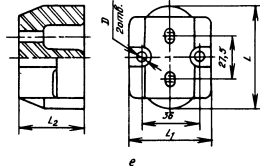
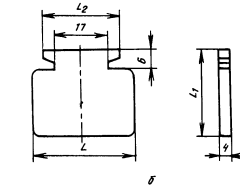
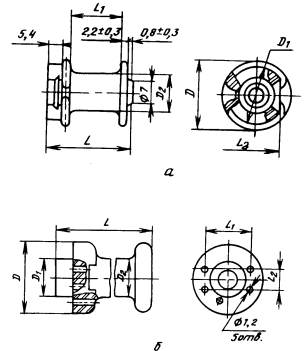
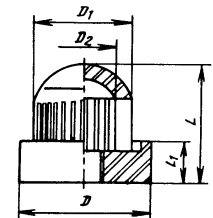


Рис. 13. Колпак КЦФ-0,3/20УЗ (5475)



ФОРМУЛИРОВАНИЕ ЗАКАЗА

В заказе необходимо указать наименование, тип или обозначение чертежа изолятора, номер ГОСТа или ТУ, год поставки, адрес и реквизиты получателя. Пример: "Втулки серий В и ВТК, ГОСТ 13871-78Е"; "Изоляторы серий РШ и РП, ТУ16-757.008-84"; "Изолятор ИМБШ.757512.002, ГОСТ 3871-78Е".