

16.14. КОРОБКИ КЗН С ЗАЖИМАМИ НАБОРНЫМИ

Предназначены для соединения и разветвления вторичных и силовых электрических цепей напряжением до 660 В переменного тока частотой 50 Гц, и 60 Гц и постоянного тока до 440 В.

Коробки КЗН поставляются без сальников. Сальники заказываются отдельно. Отверстия для ввода кабелей закрыты металлическими заглушками с резиновыми уплотнителями при вводе кабелей они удаляются и на их место устанавливаются сальники. Если ввод кабеля в отверстие не предусмотрен, оно остается закрытым заглушкой.

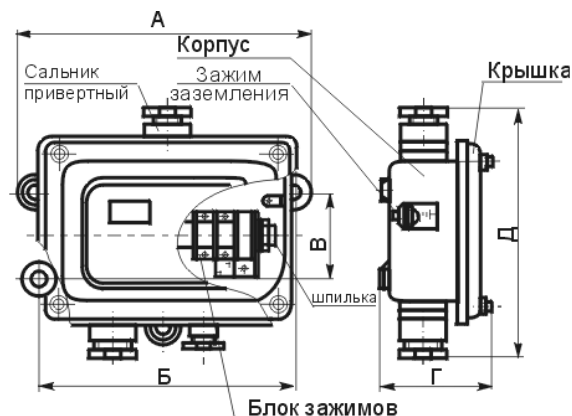
Степень защиты IP 65 по ГОСТ 14254-80. ТУ 36-2685-85.

Основные параметры и размеры приведены на рисунке и в таблице.



Тип Коробки	Количество, шт.		Диаметр заглушек	Количество заглушек	Размеры, мм					Масса, кг
	зажимов	Шпилек			А	Б	В	Г	Д	
КЗН 08	8	1	42 50	8 2	245	207	100	82	202,5	1,78
КЗН 16	16	2	42 50	12 2	272	252	100	82	220	2,34
КЗН 32	32	2	42 50 62	14 4 2	360	322	170	100	290	4,54
КЗН 48	48	2	42 50 62 68	16 4 2 2	490	452	170	120	290	6,5

16.15. КОРОБКИ КЗНС



Предназначены для соединения и разветвления вторичных и силовых электрических цепей, выполняемых контрольными кабелями с числом жил до 48 проводниками и силовыми кабелями с сечением жил от 1,5 до 6,0 мм². Материал проводников – алюминий или медь.

Коробки предназначены для соединения и разветвления электрических цепей постоянного и переменного тока. Напряжение постоянного тока – до 400 В, напряжение переменного тока частоты 50 Гц и 60 Гц – до 660 В.

Номинальный ток на наборных зажимах при нормальных климатических условиях – до 16 А, номинальное сечение зажимов – 2,5 мм². Ввод проводников в коробки следует производить через привертные сальники. Дополнительные отверстия под сальники закрыты металлическими заглушками с резиновыми уплотнителями.

Степень защиты IP65 по ГОСТ 14254-80. ТУ 36. 18. 29. 01-21-88.

Тип коробки	Количество, шт		Диаметры вводимых кабелей, мм	Привертные сальники		Размеры, мм					Масса, кг
	зажимов	шпилек		тип	Кол-во	А	Б	В	Г	Д	
КЗНС 08	8	1	8-16 14-22	У262 У263	2 1	236	207	100	82	234	1,91
КЗНС 16	16	2	8-16 14-22	У262 У263	3 1	272	252	100	92	234	2,84
КЗНС 32	32	2	8-16 14-22 21-32	У262 У263 У667	3 2 1	342	322	170	110	322	4,95
КЗНС 48	48	2	8-16 14-22 21-32 29-40	У262 У263 У667 У668	4 1 1 1	472	452	170	120	323	7,3

16.16. КОРОБКА КЗНА С ЗАЖИМАМИ НАБОРНЫМИ

Предназначены для соединения и разветвления вторичных и силовых электрических цепей напряжением до 660 В переменного тока частотой 50 Гц и 60 Гц и постоянного тока до 440 В. Коробки изготавливаются на номинальные токи 10 и 16 А.

Поставка электротехнических материалов и оборудования

Санкт-Петербург

тел.: (812) 324-48-88, факс: (812) 324-48-84

Исков

тел./факс: (8112) 67-27-88

Новгород

тел./факс: (8162) 77-86-59

Отверстия для ввода кабелей закрыты пластмассовыми уплотнительными втулками. При вводе кабелей втулки обрезают по торцовым плоскостям согласно диаметрам вводимых кабелей. Если ввод кабеля в отверстие не предусмотрен, обрезку втулок не производят. Коробки крепятся к строительным конструкциям стандартными крепежными изделиями. Изготавливаются коробки из стали. Имеют заземляющие зажимы.

<p>Степень защиты IP31 по ГОСТ 14254-80. Климатическое исполнение УЗ ГОСТ 15150-69.</p> <p>Основные параметры, приведены на рисунке и в таблице.</p> 	Тип коробки	Количество, шт		Диаметры вводимых кабелей, мм	Число втулок	Размеры, мм					Масса, кг
		зажимов	шпилек			А	Б	В	Г	Д	
	КЗНА 08	8	1	4, 8, 12, 16 10, 14, 18, 22	4 1	227	207	100	75	202,5	1,68
	КЗНА 16	16	1	4, 8, 12, 16 10, 14, 18, 22	6 1	272	252	100	75	202,5	2,19
	КЗНА 32	32	2	4, 8, 12, 16 10, 14, 18, 22 14, 20, 26, 32	7 2 1	351	322	170	93	263	4,28
КЗНА 48	48	2	4, 8, 12, 16 10, 14, 18, 22 14, 20, 26, 32 22, 28, 34, 40	8 2 1 1	481	452	170	113	263	5,9	

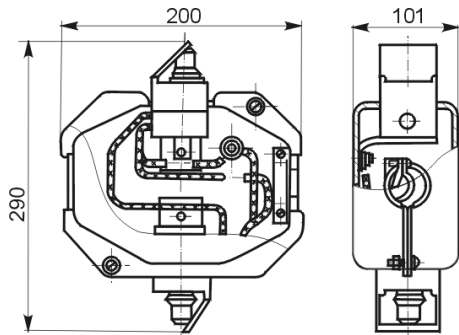
16.17. КОРОБКИ ОТВЕТВИТЕЛЬНЫЕ ТРОСОВЫЕ У230, У231

	<p>Предназначены для ответвлений от магистральных линий, выполненных проводом (с встроенным в него несущим тросом) марки АРТ ГОСТ14175-78, присоединения до трех электроприемников и подвешивания светильников массой до 5 кг при выполнении тросовых электропроводок напряжением до 380 В.</p> <p>Степень защиты коробок IP31 по ГОСТ 14254-96. ид климатического исполнения УЗ по ГОСТ 15150-69. ТУ 36-1908-83.</p>		
	Тип	Сечение проводов, мм ²	
	магистральных	ответвительных	
У230	4-10	1,5-2,5	1,5
У231	16-35	1,5-4	2,1

16.18. КОРОБКИ ОТВЕТВИТЕЛЬНЫЕ ТРОСОВЫЕ У245, У246

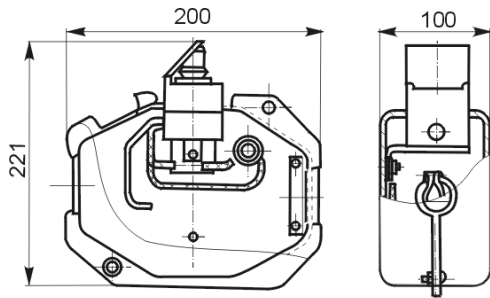
	<p>Предназначены для ответвления от тросовых проводов, выполненных трёх- или четырёхжильным кабелем, могут применяться с крюком У247 для подвески светильника массой до 5 кг, имеют винт заземления для присоединения нулевого провода.</p> <p>Степень защиты IP20 по ГОСТ 14254-80. Климатические исполнения ТЗ, УЗ по ГОСТ 15150-69. ТУ 36-1460-80.</p>		
	Тип	Сечение магистральных проводов, мм	Количество сжимов
У245	4-10	2	0,54
У246	16-35	7	1,16

16.19. КОРОБКА ОТВЕТВИТЕЛЬНАЯ У256



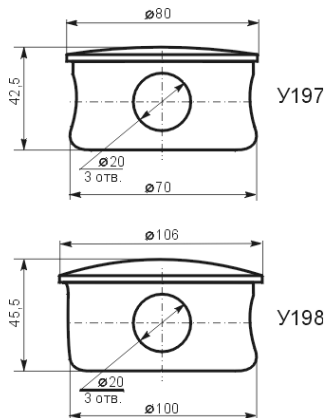
Предназначена для выполнения разъемных присоединений светильников к магистральной осветительной сети.
 Присоединение осуществляется с помощью вилки и штепсельной розетки 10А 250В ГОСТ 7396. 0-89.
 Виды климатического исполнения - УЗ и ТЗ ГОСТ 15150-69. Степень защиты IP31 по ГОСТ 14254-80.
 Масса 1, 52 кг. ТУ 36-1460-82.

16.20. КОРОБКА ОТВЕТВИТЕЛЬНАЯ У 257



Предназначена для выполнения разъемных присоединений светильников к магистральной осветительной сети, проложенной проводом или кабелем с жилами сечением до 25 мм², снабжена трехполюсной розеткой.
 Степень защиты IP31 по ГОСТ 14254-80.
 Климатические исполнения УЗ, ТЗ по ГОСТ 15150-69.
 Масса 0, 89 кг. ТУ 36 -1460-82.

16.21. КОРОБКИ ОТВЕТВИТЕЛЬНЫЕ У197 и У198



Коробки У197 и У198 предназначены для протяжки, соединения и отведения проводов при скрытой электропроводке.
 Виды климатических исполнений коробок - УХЛЗ, УХЛ4 и ТЗ по ГОСТ 15150- 69. ТУ 36-1449-84.

16.22. КОРОБКИ У 994-У 996, У 994М-У996М

Предназначены для протяжки, соединения и отведения проводов и кабелей при выполнении открытых электропроводок и прокладки кабельных линий напряжением до 1000В.
 Коробки со степенью защиты IP54 имеют резиновое уплотнение.
 Коробки имеют знаки заземления по ГОСТ 21130-75 и ГОСТ 12. 2. 007. 0-75. ТУ 36. 18. 00. 01-56-89

Тип коробки	степень защиты по ГОСТ: 14254-80	размеры, мм					номер рисунка
		A	B	H	C	C ₁	
У 994 У2	IP54*	129	129	81	110	-	1
У 994 М У3	IP 31						2
У995 У2	IP 54*	171	171	101	150	150	3
У 995 М У3	IP 31						4
У 996 У2	IP 54*	221	221	101	200	200	3
У 996 М У3	IP 31						4

Коробка У994. У2

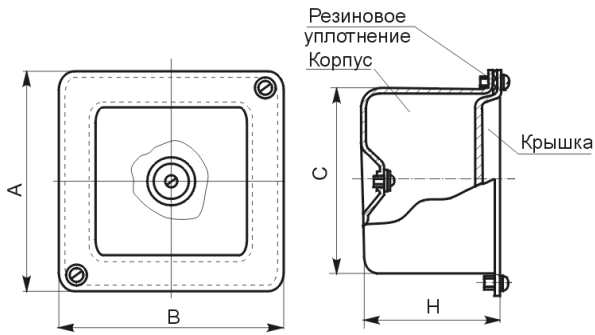


Рис. 1

Коробка У994М. У3

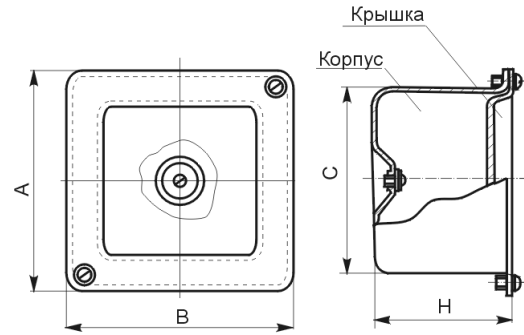


Рис. 2

Коробки У995 У2-У996 У2

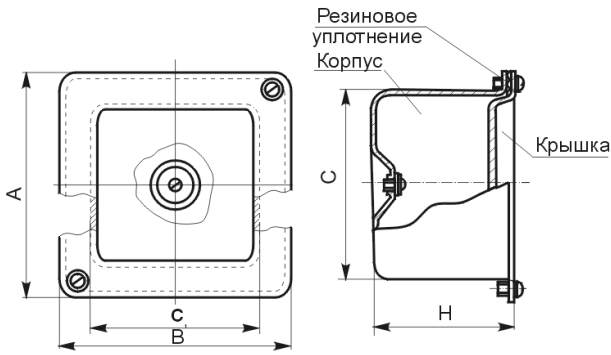


Рис. 3

Коробки У995М.У3-У996МУ3

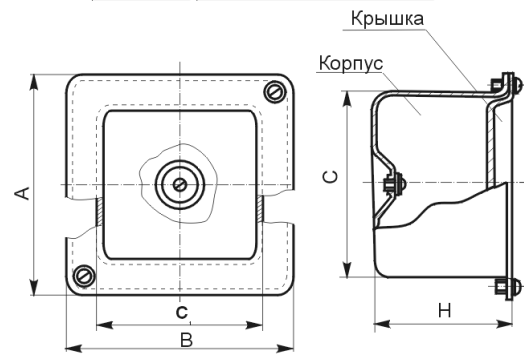
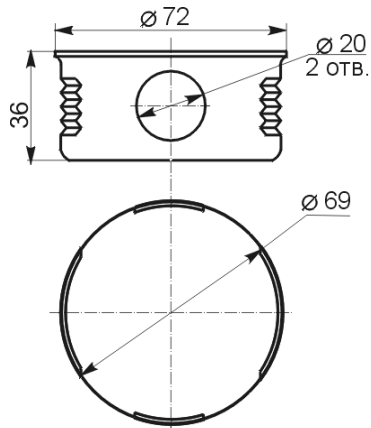


Рис. 4

16.23. КОРОБКИ КУВ-1М

Коробки КУВ - 1М предназначены для установки, с помощью распорных лапок, выключателей и переключателей по ГОСТ 7397. 0-89 и штепсельных розеток по ГОСТ 7396. 1 -89 при выполнении скрытой электропроводки.

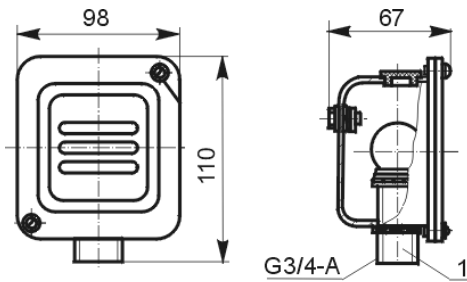
Коробки относятся к виду 1 по ГОСТ 8594-80 и предназначены для установки в кирпичные, гипсолитовые, железобетонные и другие стены /перегородки/ при производстве электромонтажных работ.

Виды климатических исполнений - УХЛ3 и Т3 по ГОСТ 15150-69. ТУ 36-2709-85.

16.24. КОРОБКА К936. КОРОБКА -АМОРТИЗАТОР К-937

КОРОБКА К936

Предназначена для подвешивания светильников массой до 12 кг. Закрепляется коробка двумя гайками на резьбовой части подвесов, стоек и патрубков (1) кронштейнов, имеющих цилиндрическую резьбу $3/4$ ".
Масса 0,58кг.



КОРОБКА -АМОРТИЗАТОР К-937

Предназначена для подвешивания светильников до 12 кг на основаниях, подверженных вибрации от работы мостовых кранов, больших вращающихся машин, прессов или другого производственного оборудования. Закрепляется коробка двумя гайками на резьбовой части подвесов, стоек и патрубков кронштейнов, имеющих цилиндрическую резьбу $3/4$ ".

Светильник крепится к коробке - амортизатору навинчиванием на резьбовую часть патрубка I.

Группа условий эксплуатации по воздействию механических факторов внешней среды МЗ по ГОСТ 17516-72, масса 0, 58 кг.

Степень защиты IP31 по ГОСТ 14254 - 80. ТУ 36-1459-82.

16.25. КОРОБКИ КЛЕММНЫЕ У614А, У615А

Предназначены для соединения и разветвления электрических цепей напряжением до 660 В переменного тока частотой 50 и 60 Гц и напряжением до 440 В постоянного тока, выполняемых силовыми и контрольными кабелями (проводами) сечением от 1,5 до 6 мм².

Степень защиты IP54 по ГОСТ 14254-80. ТУ 36-12-80.

Тип	Число		Привертные сальники		Диаметры вводимых кабелей, мм	Масса, кг
	зажимов	шпилек	Тип	Число		
У 614А	10	1	У 261	2	6-12	2
			У 262	1	8-16	
			У 263	1	16-22	
У 615А	20	1	У 261	2	6-12	3,5
			У 263	2	16-22	
			У262	3	8-16	

