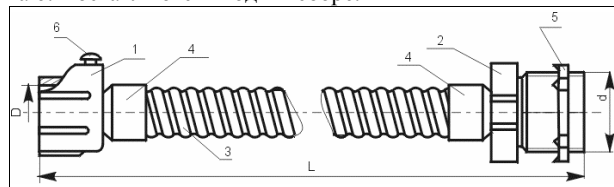


16.2. ВВОДЫ ГИБКИЕ К1080 - К1088

Предназначены для выполнения криволинейных участков трубных электропроводок при вводе в оболочку электрооборудования. Вводы состоят из трубного 1 и вводного 2 штуцеров, колпачков 4, шланга 3, установочной заземляющей гайки 5, винта 6. Поставляются вводы в сборе.



Вводной и трубный штуцера изготавливаются из алюминиевого сплава, колпачки - из пластмассы, шланг - из негерметичного оцинкованного металлорукава, на внешнюю сторону которого нанесено полимерное покрытие. Гибкий ввод не является заземляющим проводником. Допускаемая растягивающая сила 150Н.

Виды климатического исполнения изделий У3 и У2, 5 по ГОСТ 15150-69.

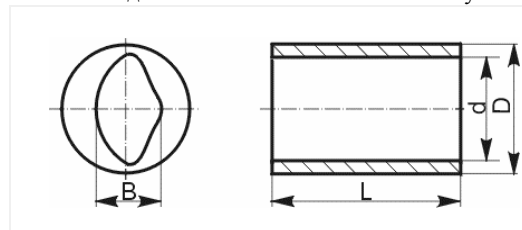
Степень защиты IP40 по ГОСТ 14254-80. ТУ 36-1684-85.

Тип	L, мм	Для труб с наружным диаметром, мм	Резьба штуцера вводной муфты, дюймы	Наименьший радиус изгиба, мм
К-1080	425	25-27	3/4	130
К-1081	655			
К-1082	925			
К-1083	425	32-34	1	250
К-1084	655			
К-1085	925			
К-1086	655	47-49	1 1/4	250
К-1087	925			
К-1088	940	59-61	1 1/2	250

16.3. ВВОДЫ ГИБКИЕ К1080 - К1088 ВТУЛКИ СЕКТОРНЫЕ

Втулки секторные предназначены для соединения термитной сваркой однопроволочных алюминиевых секторных жил кабелей сечением 70-150 мм². Размеры и масса приведены в таблице и на рисунке:

Вид климатического исполнения втулок У3 по ГОСТ 15150-69. ТУ 36-1688-84



Тип	Сечение жил кабелей, мм ²	Размеры, мм				Масса, 1000 шт./кг
		D	d	L	B	
A70У3	70	14,5	11,5	16	8	4,4
A95У3	95	17,5	14,5	18	9	8
A120У3	120	19,5	16,2	20	10	10
A150У3	150	21	18	20	11	11

Поставка электротехнических материалов и оборудования

Санкт-Петербург

тел.: (812) 324-48-88, факс: (812) 324-48-84

Псков

тел./факс: (8112) 67-27-88

Новгород

тел./факс: (8162) 77-86-59