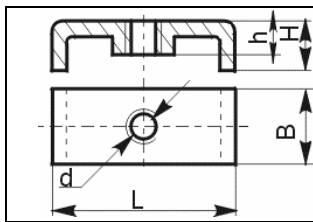


16.4. ГАЙКИ ЗАКЛАДНЫЕ К605, К 608



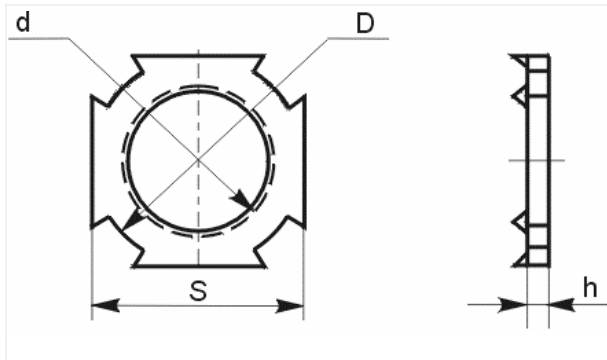
Предназначены для крепления аппаратов, кабелей, проводов и труб с С-образным профилем. Изготавливаются из стали с гальваническим покрытием. ТУ 36-1953-80

Тип	Размеры, мм					Масса, 1000шт., кг
	L	H	h	B	d	
К 605УХЛ2	21	6	4	16	M5	7
К 608УХЛ2	21	6	3	16	M4	6,2

16.5. ГАЙКИ УСТАНОВОЧНЫЕ ЗАЗЕМЛЯЮЩИЕ

Предназначены для создания электрического контакта между оболочкой электротехнического изделия и стальной трубой или гибким вводом. Гайки устанавливаются острыми выступами к оболочке электротехнического изделия. Изготавливаются гайки из стали с металлическим покрытием.

Виды климатического исполнения У3 и Т3 по ГОСТ 15150-69. ТУ 36-1447-82.



Тип	Для труб с условным проходом, мм	Трубная резьба d, дюймы	Размеры, мм			Масса 1000 шт/ кг
			S	h	D	
К480	15	1/2"	27	3	27	5
К481	20	3/4"	32	3	32	7,5
К482	25	1"	41	4	41	16
К483	32	1 1/4"	50	4	50	23
К484	40	1 1/2"	60	5	60	18
К485	50	2"	70	5	70	55
К486	70	2 1/2"	90	6	90	117