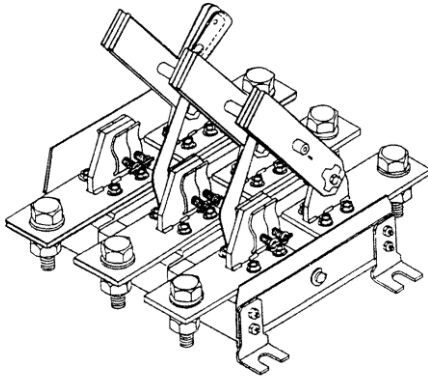


7.1.12. РАЗЪЕДИНИТЕЛИ СЕРИИ РЕ19

РЕ19-41 ~1 000 В, -1 200 В, 1 000 А
 РЕ19-43 ~1 000 В, -1 200 В, 1 600 А



Разъединители РЕ19 предназначены для проведения номинального тока и нечастой (до 3-х раз в час) неавтоматической коммутации электрических цепей без нагрузки. Разъединители серии РЕ 19 соответствуют техническим условиям ТУ 34-001-5755764-92.

СТРУКТУРА УСЛОВНОГО ОБОЗНАЧЕНИЯ РЕ19-XX-XXXXX-XXXX

- РЕ - вид аппарата;
 19 - номер серии;
 XX - номинальный ток (41 - 1 000 А, 43 - 1 600 А);
 X - число полюсов и вид аппарата (1 - однополюсный разъединитель, 2 - двухполюсный разъединитель, 3 - трехполюсный разъединитель);
 X - вид присоединения внешних проводников к контактным выводам (1 - переднее, 2 - заднее);
 X - расположение плоскости присоединения внешних зажимов контактных выводов (1 - параллельно плоскости монтажа, 2 - перпендикулярно плоскости монтажа);
 X - вид привода (2 - ручной боковой рукояткой, расположенной на боковой стороне аппарата и устанавливаемой на конце приводного вала аппарата, 4 - ручной передней смещенной рукояткой, предназначенной для управления аппаратом, находящимся в шкафу или щите, устанавливаемой на передней поверхности оболочки или распределительного устройства и смещенной относительно центра аппарата, 6 - рычаг для управления штангой (полюсное оперирование);
 X - наличие или отсутствие вспомогательных контактов (0 - без вспомогательных контактов, 1 - со вспомогательными контактами);
 XX - степень защиты по ГОСТ 14255 (00-1Р00);
 XX - климатическое исполнение (УХЛ) и категория размещения (3) по ГОСТ 15150.

ТЕХНИЧЕСКИЕ ДАННЫЕ

Характеристики	РЕ 19-41	РЕ 19-43
Номинальное напряжение, В: переменного тока постоянного тока	1 000 1 200	1 000 1 200
Номинальный ток, А: переменный частотой 50 и 60 Гц постоянный	1 000 1 250	1 600 2000
Электродинамическая стойкость, кА	85	100
Термическая стойкость, кА ² ·с	2500	3 200
Механическая износостойкость, циклы ВО	6300	6300
Категории применения	АС-20	АС-20

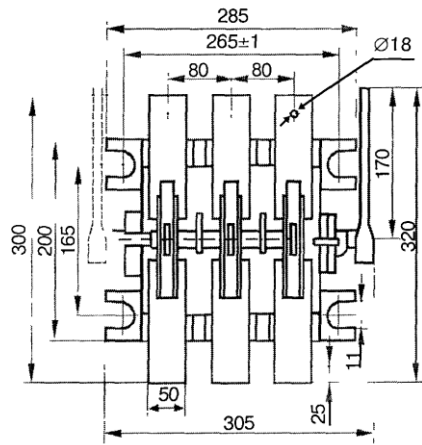
ГАБАРИТНЫЕ, УСТАНОВОЧНЫЕ И ПРИСОЕДИНИТЕЛЬНЫЕ РАЗМЕРЫ РАЗЪЕДИНИТЕЛЕЙ

Поставка электротехнических материалов и оборудования

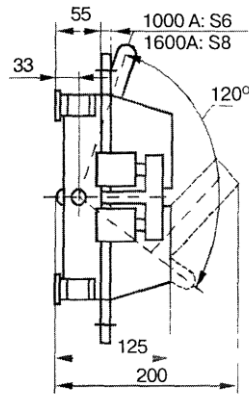
Санкт-Петербург
 тел. : (812) 324-48-88, факс: (812) 324-48-84

Исков
 тел./ факс: (811) 267-27-88

Новгород
 тел./факс: (816) 277-86-59

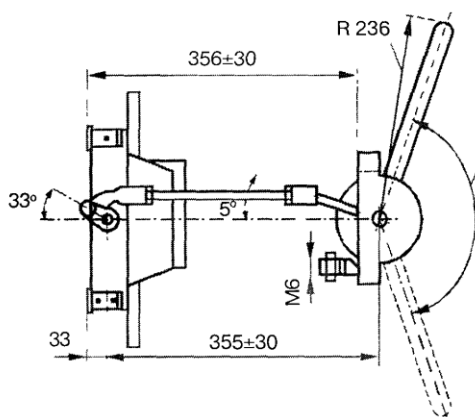


Масса 8,1 кг
Разъединитель трехполюсный с передней смещенной рукояткой, переднего и заднего присоединения шин
* - для разъединителей РЕ19-43

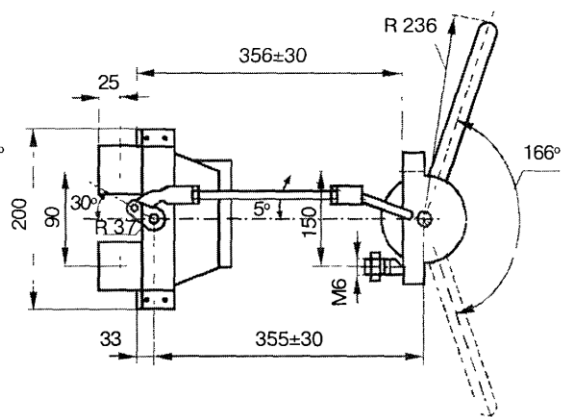


* масса 9,3 кг;

Разъединитель трехполюсный с боковой рукояткой, переднего и заднего присоединения шин



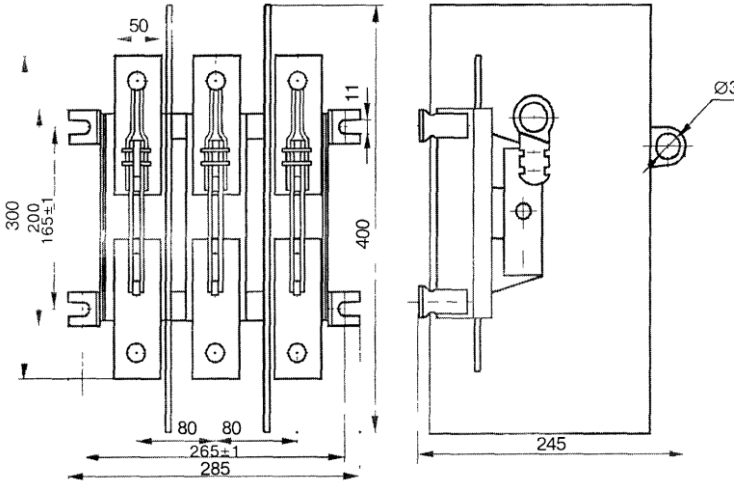
Масса 9,2 кг; *масса 9,9 кг



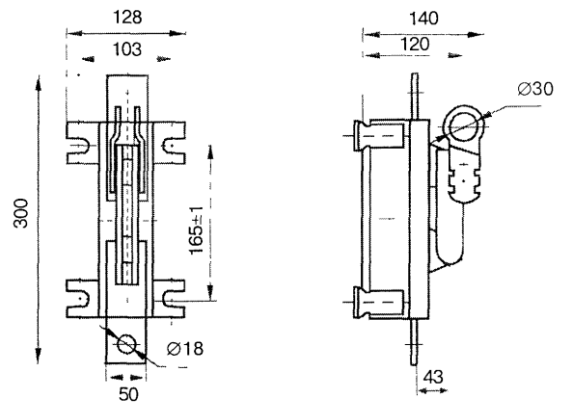
Масса 8,5 кг; *масса 9,5 кг

Разъединитель трехполюсный, с рычагом для управления штангой (полюсное оперирование), переднего и заднего присоединения шин

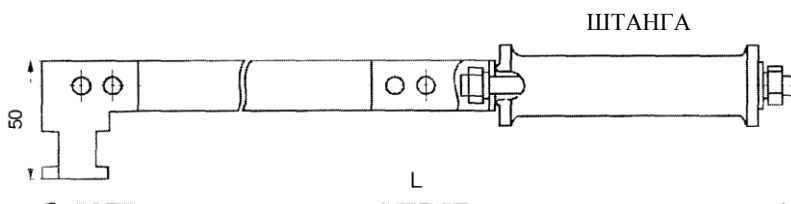
Разъединитель однополюсный, с рычагом для управления штангой, переднего и заднего присоединения шин



Масса 7,4 кг



Масса 2,3 кг



ШТАНГА

Штанга для оперирования РЕ-19 выпускается длиной
L=680 мм,
L=1 240мм,
L=1 835 мм.