

## 7.1.14. СОЕДИНИТЕЛИ ЭЛЕКТРИЧЕСКИЕ ТРЕХПОЛЮСНЫЕ С ЗАЗЕМЛЯЮЩИМ КОНТАКТОМ

Соединители электрические трехполюсные с заземляющим контактом предназначены для подсоединения трехфазных электротехнических устройств с заземлением к электрической сети переменного тока. Соединители изготавливаются для внутрисоюзных поставок и для поставок на экспорт.

Структура условного обозначения XX30-X-X-25/XXX-X4:

XX	-	составная часть соединителя (РШ - розетка электрическая, ВШ - вилка электрическая);
30	-	трехполюсный с заземляющим контактом;
X	-	способ монтажа О - для открытой установки розетки, С - для скрытой установки розетки);
"-"	-	разделительный знак для розетки;
X	-	конструкторские исполнение (В - круглой формы, Н - прямоугольной формы);
25	-	номинальный ток, А;
XXX	-	номинальное напряжение (380 В для внутрисоюзных поставок, 380 и 440 В для поставок на экспорт);
X4	-	климатическое исполнение (УХЛ, О) и категория размещения (4) по ГОСТ 15150-69. ОКП 34 2491

Соединители для внутрисоюзных поставок соответствуют ТУ 16-526.372-80, ГОСТ 27470-87, для поставок на экспорт дополнительно РД 16 01.007-88.

## КЛАССИФИКАЦИЯ

Соединители классифицируются по номинальному напряжению, конструктивному исполнению, климатическому исполнению (см. таблицу)

Типоисполнение соединителя (вилки, розетки)	Конструктивное исполнение
РШ30-О-В-25/380-УХЛ4; 04 РШ30-О-В-25/440-УХЛ4; 04	Розетка электрическая для открытой установки круглой формы
ВШ30-В-25/380-УХЛ4; 04 ВШ30-В-25/440-УХЛ4; 04	Вилка электрическая круглой формы
РШ30-О-Н-25/380-УХЛ4; 04 РШ30-О-Н-25/440-УХЛ4; 04	Розетка электрическая для открытой установки прямоугольной формы
РШ30-С-Н-25/380-УХЛ4; 04 РШ30-С-Н-25/440-УХЛ4; 04	Розетка электрическая для скрытой установки прямоугольной формы
ВШ30-Н-25/380-УХЛ4; 04 ВШ30-Н-25/440-УХЛ4; 04	Вилка электрическая прямоугольной формы

ТЕХНИЧЕСКИЕ ДАННЫЕ	
Номинальный ток, А	25
Номинальное напряжение переменного тока, В	380; 440
Частота, Гц	50; 60
Стойкость к сквозному току короткого замыкания:	
термическая, кА <sup>2</sup> с	0,2
электродинамическая, кА	0,8
Механическая износостойкость, циклов ВО	10 тыс.
Степень защиты	IP20
Срок службы, лет	5

## КОНСТРУКЦИЯ

Вилки соединителей состоят из корпуса, крышки и контактов, розетки соединителей из крышки, основания (панели), контактов. Розетки имеют исполнения: настенные - для открытой установки и панельные - для скрытой установки, вилки - кабельное исполнение. Соединители имеют три рабочих фазных контакта и один заземляющий, к которым подсоединяются провода с помощью винтового зажима. Подвод проводов к розетке прямоугольной формы может осуществляться как сверху так и снизу, к розетке круглой формы - только снизу. Панельная розетка состоит из коробки и панели, вилка - из двух частей, на одной из которых закреплены штыри, имеющие винтовое подсоединение проводов. Вилка имеет устройство для закрепления кабеля в виде скобы и двух винтов. Пружинящие гнездовые контакты розетки создают контактное нажатие па штыри вилок, препятствующее самопроизвольному выпадению вилок. Заземляющий контакт сочленяется раньше фазного при сочленении и расчленяется позже при расчленении соединителя. Усилие расчленения - от 30 до 160 Н. Контактные и заземляющие зажимы обеспечивают надежное присоединение медных и алюминиевых проводов номинальным сечением 2,5-6 мм<sup>2</sup> - для розеток и медных проводов номинальным сечением 2,5 - 4мм<sup>2</sup> для вилок. Однотипные вилки (розетки) полностью взаимозаменяемы.

Соединение и разъединение соединителей не допускаются под токовой нагрузкой. Габаритные, установочные размеры соединителей указаны на рис. 1-5.

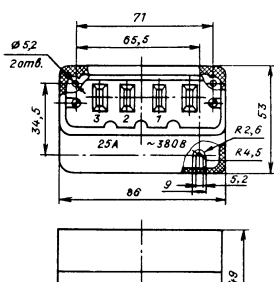


Таблица к рис.1

Типоисполнение соединителя	Масса, кг
РШ30-О-Н-25/380-УХЛ4 РШ30-О-Н-25/380-04. Экспорт	0,115
РШ30-О-Н-25/380-УХЛ4 Экспорт	0,130
РШ30-О-Н-25/440-УХЛ4 Экспорт	

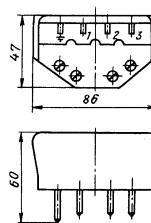


Таблица к рис.2

Типоисполнение соединителя	Масса, кг
ВШ30-Н-25/380-УХЛ4 ВШ30-Н-25/380-04. Экспорт	0,125
ВШ30-Н-25/380-УХЛ4. Экспорт	0,135
ВШ30-Н-25/440-УХЛ4. Экспорт	

РШ30-О-Н-25/440-04. Экспорт	
--------------------------------	--

Рис. 1. Габаритные, установочные размеры розетки прямоугольной формы для открытой установки

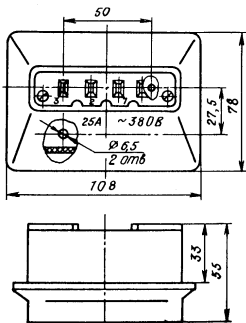


Рис. 3. Габаритные, установочные размеры розетки прямоугольной формы для скрытой установки

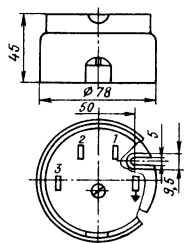


Рис. 5. Габаритные, установочные размеры вилки круглой формы

Таблица к рис.5

Типоисполнение соединителя	Масса, кг
ВШ30-В-25/380-УХЛ4 ВШ30-В-25/380-УХЛ4. Экспорт ВШ30-В-25/440-УХЛ4. Экспорт	0,125
ВШ30-В-25/380-04. Экспорт ВШ30-В-25/440-04. Экспорт	0,140

ВШ30-Н-25/440-04. Экспорт	
------------------------------	--

Рис.2. Габаритные, установочные размеры вилки прямоугольной формы

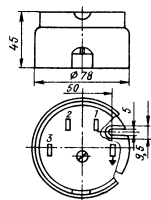


Рис.4. Габаритные, установочные размеры розетки круглой формы для открытой установки

Таблица к рис.4

Типоисполнение соединителя	Масса, кг
РШ30-О-В-25/380-УХЛ4	0,115
РШ30-О-В-25/380-УХЛ4. Экспорт РШ30-О-В-25/440-УХЛ4. Экспорт	0,137
РШ30-О-В-25/380-04. Экспорт РШ30-О-В-25/440-04. Экспорт	0,158

#### ФОРМУЛИРОВАНИЕ ЗАКАЗА

В заказе указываются наименование изделия, тип исполнения согласно структуре условного обозначения, номер технических условий.

Пример заказа соединителя электрического трехполюсного с заземляющим контактом, круглой формы для открытой установки, на номинальный ток 25 А, номинальное напряжение 380В для внутрисоюзных поставок: "Розетка РШ30-О-В-25/380-УХЛ4, ТУ16-526.372-80. Вилка ВШ30-В-25/380-УХЛ4, ТУ16-526.372-80".

Пример заказа соединителя электрического трехполюсного с заземляющим контактом, круглой формы, для открытой установки на номинальный ток 25 А, номинальное напряжение 440 В для поставок на экспорт: "Розетка РШ30-О-В-25/440-УХЛ4. Экспорт. ТУ16-526.372-80. Вилка ВШ30-В-25/440-УХЛ4. Экспорт. ТУ 16-526.372-80".

Пример заказа соединителя электрического трехполюсного с заземляющим контактом, прямоугольной формы, для скрытой установки на номинальный ток 25 А, номинальное напряженно 380 В для внутрисоюзных поставок: "Розетка РШ30-С-Н-25/380-УХЛ4. ТУ16-526.372-80. Вилка ВШ30-Н-25/380-УХЛ4. ТУ16-526.372-80".