

7.1.16. БЛОКИ ЗАЖИМОВ СЕРИИ Б326

Блоки зажимов с плоскими выводами серии Б326 предназначены для присоединения и ответвления проводников из меди, алюминия, алюмомедных и алю миниевых сплавов. Блоки рассчитаны для работы в электрических цепях переменного тока напряжением от 6 до 660 В частоты 50 и 60 Гц и постоянного тока напряжением от 6 до 440 В.

Структура условного обозначения Б326-XX П XX-X/X ХЗ-Х:

- БЗ - обозначение блока зажимов;
 26 - номер серии;
 XX - номинальное сечение зажима, мм²: 1,5; 4,0 (см. табл. 1);
 П - обозначение зажима по функциональному назначению (П - проходной);
 XX - номинальный ток зажима, А: 10; 16 - с контактным винтом М3; 6,3; 25 - с контактным винтом М4;
 X/X - обозначение способа соединения проводника с выводом с каждой стороны зажима:
 В/В - винт-винт; В/С - винт - соединитель;
 В/2П - винт-пайка; К/К - винт - винт под кабельный наконечник;
 ХЗ - климатическое исполнение (У, Т) и категория размещения (З) по ГОСТ 15150 - 69. Блоки также пригодны для эксплуатации в условиях, нормированных для исполнения УХЛ категории 4;
 Х - количество зажимов в блоке - 2, 3, 4, 5 и 10.
 ОКП 34 2495

ТЕХНИЧЕСКИЕ ДАННЫЕ

Таблица 1. Технические параметры блоков

Условное обозначение блока по ГОСТ 19132 - 86	Количество зажимов в блоке	Конструктивное исполнение выводов зажимов блока	Параметр и его значение					
			Номинальный ток, А	Номинальное напряжение, В	Номинальное сечение зажима, мм ²	Сечение подсоединяемых проводников всех классов, мм ²		Диаметр контактного винта
						минимальное	максимальное	
Б326-1,5П6,3-В/2СУ3-2	2	Винт - соединитель	6,3	380** - 220	1,5	0,35	1,5/1,0	М3
Б326-1,5П6,3-В/2СТ3-2								
Б326-1,5П6,3-В/2СУ3-3	3			380** - 220				
Б326-1,5П6,3-В/2СТ3-3								
Б326-1,5П6,3-В/2СУ3-4	4			380** - 220				
Б326-1,5П6,3-В/2СТ3-4								
Б326-1,5П6,3-В/2СУ3-5	5			380** - 220				
Б326-1,5П6,3-В/2СТ3-5								
Б326-1,5П6,3-В/2СУ3-10	10			380** - 220				
Б326-1,5П6,3-В/2СТ3-10								
Б326-1,5П6,3-В/2ПУ3-2	2	Винт - пайка	6,3	380**	1,5	0,35/0,2	1,5/1,0	М3
Б326-1,5П6,3-В/2ПТ3-2								
Б326-1,5П6,3-В/2ПУ3-3	3			380**				
Б326-1,5П6,3-В/2ПТ3-3								
Б326-1,5П6,3-В/2ПУ3-4	4			380**				
Б326-1,5П6,3-В/2ПТ3-4								
Б326-1,5П6,3-В/2ПУ3-5	5			380**				
Б326-1,5П6,3-В/2ПТ3-5								
Б326-1,5П6,3-В/2ПУ3-10	10			380**				
Б326-1,5П6,3-В/2ПТ3-10								
Б326-1,5П10-В/ВУ3-2	2	Винт - винт	10	380** - 220	1,5	0,35	1,5	М3
Б326-1,5П10-В/ВТ3-2								
Б326-1,5П10-В/ВУ3-3	3			380**				
Б326-1,5П10-В/ВТ3-3								
Б326-1,5П10-В/ВУ3-4	4			380**				
Б326-1,5П10-В/ВТ3-4								
Б326-1,5П10-В/ВУ3-5	5			380**				
Б326-1,5П10-В/ВТ3-5								
Б326-1,5П10-В/ВУ3-10	10			380**				
Б326-1,5П10-В/ВТ3-10								
Б326-1,5П16-В/ВУ3-2	2	Винт - винт	16	380** 220	1,5	0,35	1,5	М3
Б326-1,5П16-В/ВТ3-2								
Б326-1,5П16-В/ВУ3-3	3			380**				
Б326-1,5П16-В/ВТ3-3								
Б326-1,5П16-В/ВУ3-4	4			380**				
Б326-1,5П16-В/ВТ3-4								
Б326-1,5П16-В/ВУ3-5	5			380**				
Б326-1,5П16-В/ВТ3-5								
Б326-1,5П16-В/ВУ3-10	10			380**				
Б326-1,5П16-В/ВТ3-10								

Поставка электротехнических материалов и оборудования

Санкт-Петербург

тел.: (812) 324-48-88, факс: (812) 324-48-84

Исков

тел./ факс: (811) 267-27-88

Новгород

тел./факс: (816) 277-86-59

Условное обозначение блока по ГОСТ 19132 - 86	Количество зажимов в блоке	Конструктивное исполнение выводов зажимов блока	Параметр и его значение					
			Номинальный ток, А	Номинальное напряжение, В	Номинальное сечение зажима, мм ²	Сечение подключаемых проводников всех классов, мм ²		Диаметр контактного винта
						минимальное	максимальное	
Б326-1,5П16-В/ВУ3-10	10	Винт - винт	16	~380 - 220	1,5	0,35	1,5	М3
Б326-1,5П16-В/ВТ3-10								
Б326-4П6,3-В/2СУ3-2	2	Винт - соединитель	6,3	~660 - 440	-			
Б326-4П6,3-В/2СТ3-2								
Б326-4П6,3-В/2СУ3-3								
Б326-4П6,3-В/2СТ3-3								
Б326-4П6,3-В/2СУ3-4								
Б326-4П6,3-В/2СТ3-4								
Б326-4П6,3-В/2СУ3-5								
Б326-4П6,3-В/2СТ3-5								
Б326-4П6,3-В/2СУ3-10								
Б326-4П6,3-В/2СТ3-10								
Б326-4П16-В/2ПУ3-2	2	Винт - пайка	16	~660 - 440	4,0	0,35*/0,5	4,0/2,5	М4
Б326-4П16-В/2ПТ3-2								
Б326-4П16-В/2ПУ3-3								
Б326-4П16-В/2ПТ3-3								
Б326-4П16-В/2ПУ3-4								
Б326-4П16-В/2ПТ3-4								
Б326-4П16-В/2ПУ3-5								
Б326-4П16-В/2ПТ3-5								
Б326-4П16-В/2ПУ3-10								
Б326-4П16-В/2ПТ3-10								
Б326-4П16-В/ВУ3-2	2	Винт - винт	16	~660 - 440		0,35*	4,0	М4
Б326-4П16-В/ВТ3-2								
Б326-4П16-В/ВУ3-3								
Б326-4П16-В/ВТ3-3								
Б326-4П16-В/ВУ3-4								
Б326-4П16-В/ВТ3-4								
Б326-4П16-В/ВУ3-5								
Б326-4П16-В/ВТ3-5								
Б326-4П16-В/ВУ3-10								
Б326-4П16-В/ВТ3-10								
Б326-4П25-В/ВУ3-2	2	Винт - винт	25	~660 - 440	4,0	0,35*	4,0	М4
Б326-4П25-В/ВТ3-2								
Б326-4П25-В/ВУ3-3								
Б326-4П25-В/ВТ3-3								
Б326-4П25-В/ВУ3-4								
Б326-4П25-В/ВТ3-4								
Б326-4П25-В/ВУ3-5								
Б326-4П25-В/ВТ3-5								
Б326-4П25-В/ВУ3-10								
Б326-4П25-В/ВТ3-10								
Б326-4П25-К/КУ3-2	2	Винт - винт (под кабельный наконечник)	25	~660 - 440	4,0	0,35*	4,0	М4
Б326-4П25-К/КТ3-2								
Б326-4П25-К/КУ3-3								
Б326-4П25-К/КТ3-3								
Б326-4П25-К/КУ3-4								
Б326-4П25-К/КТ3-4								
Б326-4П25-К/КУ3-5								
Б326-4П25-К/КТ3-5								
Б326-4П25-К/КУ3-10								
Б326-4П25-К/КТ3-10								

*Минимальное сечение для проводников с алюминиевыми жилами 2,0 мм².

**Допускается использование блоков в электрических цепях переменного тока напряжением до 500 В и постоянного тока до 440 В при их установке на изоляционном основании.

Величины номинальных токов для температуры окружающего воздуха 40°C.

Степень защиты блоков IP00 по ГОСТ 14255 - 69.

Блоки соответствуют ТУ 16 - 87 ИГФР.687224.011 ТУ.

Поставка электротехнических материалов и оборудования

Санкт-Петербург

тел.: (812) 324-48-88, факс: (812) 324-48-84

Исков

тел./ факс: (811) 267-27-88

Новгород

тел./факс: (816) 277-86-59

КЛАССИФИКАЦИЯ

Блоки классифицируются:

- по назначению - проходные;
- по способу скрепления зажимов между собой - неразборные;
- по конструктивному исполнению выводов - униполярные и комбинированные;
- по способу соединения с проводником - разъемные, разборные, неразборные;
- по способу подсоединения к ним проводников - "под винт", "под гайку", "под соединитель", "под кабельный наконечник";
- по количеству зажимов в блоке - 2, 3, 4, 5, 10;
- по применению - по классу 1 ГОСТ 10434 - 82.

КОНСТРУКЦИЯ

Блоки состоят из пластмассового корпуса и 2, 3, 4, 5 и 10 контактных узлов, в зависимости от типоразмера. Жилы проводов вводятся под скобы и зажимаются контактными винтами. Блоки закрепляются на рейках, угольниках и любой другой плоской поверхности двумя винтами М3, кроме блоков на 2 зажима, закрепляемых одним винтом. Конструкция контактных узлов блоков выполнена с плоскими выводами. Перечень деталей, поставляемых россыпью, приведен в табл. 2.

Таблица 2. ПЕРЕЧЕНЬ ДЕТАЛЕЙ, ПОСТАВЛЯЕМЫХ РОССЫПЬЮ

Наименование деталей	Графическое изображение	Рисунок	Условное обозначение детали для блока при комплектации		
			Климатическое исполнение	380 В	660 В
Крышка маркировочная		1	У Т	КМ1У КМ1Т	КМ2У КМ2Т
Подкладка (перемычка)		2	У, Т	П1	П2
Подкладка (флажок)		3	У Т	-	ПФУ ПФТ

Габаритные, установочные размеры и масса блоков приведены на рис. 1 - 5.

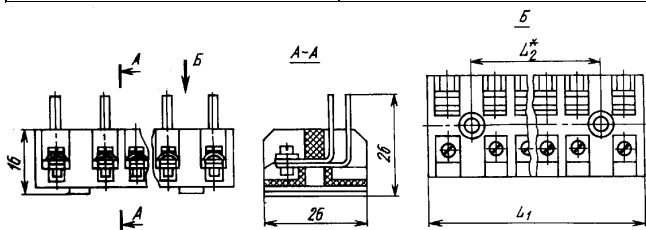


Рис. 1. Габаритные, установочные размеры блоков зажимов с выводами "винт - соединитель", "винт - пайка" и масса блоков:

Таблица

Типоразмер	Размеры, мм		Масса, кг, не более
	L ₁	L ₂ *	
Б326-1,5П10-В/ВУ3-2; Б326-1,5П10-В/ВТ3-2	25	-	0,02
Б326-1,5П10-В/ВУ3-3; Б326-1,5П10-В/ВТ3-3	38	13	0,025
Б326-1,5П10-В/ВУ3-4; Б326-1,5П10-В/ВТ3-4	47	21,8	0,03
Б326-1,5П10-В/ВУ3-5; Б326-1,5П10-В/ВТ3-5	56	30,6	0,035
Б326-1,5П10-В/ВУ3-10; Б326-1,5П10-В/ВТ3-10	100	57	0,07
Б326-1,5П16-В/ВУ3-2; Б326-1,5П16-В/ВТ3-2	25	-	0,025
Б326-1,5П16-В/ВУ3-3; Б326-1,5П16-В/ВТ3-3	38	13	0,03
Б326-1,5П16-В/ВУ3-4; Б326-1,5П16-В/ВТ3-4	47	21,8	0,035
Б326-1,5П16-В/ВУ3-5; Б326-1,5П16-В/ВТ3-5	56	30,6	0,04
Б326-1,5П16-В/ВУ3-10; Б326-1,5П16-В/ВТ3-10	100	57	0,075

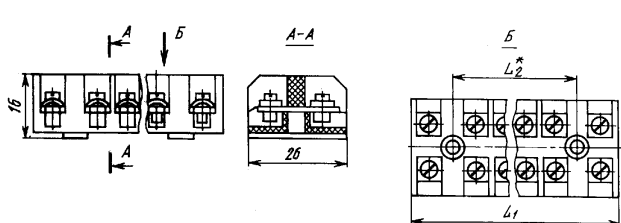


Рис. 2. Габаритные, установочные размеры блоков зажимов с выводами "винт - винт" и масса блоков

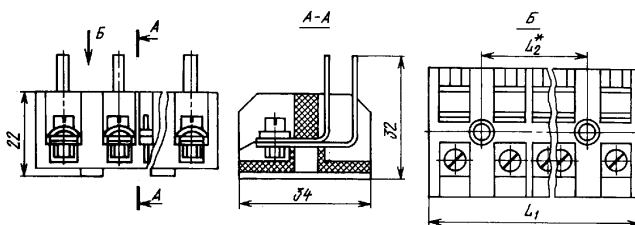


Рис. 3. Габаритные, установочные размеры блоков зажимов с выводами "винт - соединитель", "винт - пайка" и масса блоков:

Поставка электротехнических материалов и оборудования

Санкт-Петербург

тел.: (812) 324-48-88, факс: (812) 324-48-84

Исков

тел./ факс: (811) 267-27-88

Новгород

тел./факс: (816) 277-86-59

Таблица

Типоисполнение	Размеры, мм		Масса, кг, не более
	L ₁	L ₂ *	
Б326-4П6,3-В/2СУ3-2; Б326-4П6,3-В/2СТ3-2	29,4	-	0,06
Б326-4П6,3-В/2СУ3-3; Б326-4П6,3-В/2СТ3-3	44,415	-	0,07
Б326-4П6,3-В/2СУ3-4; Б326-4П6,3-В/2СТ3-4	55,2	25,3	0,08
Б326-4П6,3-В/2СУ3-5; Б326-4П6,3-В/2СТ3-5	66	36,6	0,089
Б326-4П6,3-В/2СУ3-10; Б326-4П6,3-В/2СТ3-10	120	69	0,095
Б326-4П16-В/2ПУ3-2; Б326-4П16-В/2ПТ3-2	29,4	-	0,06
Б326-4П16-В/2ПУ3-3; Б326-4П16-В/2ПТ3-3	44,4	15	0,07
Б326-4П16-В/2ПУ3-4; Б326-4П16-В/2ПТ3-4	55,2	25,3	0,08
Б326-4П16-В/2ПУ3-5; Б326-4П16-В/2ПТ3-5	66	36,6	0,089
Б326-4П16-В/2ПУ3-10; Б326-4П16-В/2ПТ3-10	120	69	0,095

*Предельные отклонения размеров по ±
Размеры максимальные

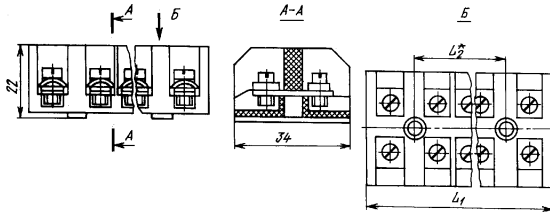


Рис. 4. Габаритные, установочные размеры блоков зажимов с выводами "винт - винт" и масса блоков:

Таблица

Типоисполнение	Размеры, мм		Масса, кг, не более
	L ₁	L ₂ *	
Б326-4П16-В/ВУ3-2; Б326-4П16-В/ВТ3-2	29,4	-	0,077
Б326-4П16-В/ВУ3-3; Б326-4П16-В/ВТ3-3	44,4	15	0,079
Б326-4П16-В/ВУ3-4; Б326-4П16-В/ВТ3-4	55,2	25,3	0,084
Б326-4П16-В/ВУ3-5; Б326-4П16-В/ВТ3-5	66	36,6	0,088
Б326-4П16-В/ВУ3-10; Б326-4П16-В/ВТ3-10	120	69	0,106
Б326-4П25-В/ВУ3-2; Б326-4П25-В/ВТ3-2	29,4	-	0,082
Б326-4П25-В/ВУ3-3; Б326-4П25-В/ВТ3-3	44,4	15	0,084
Б326-4П25-В/ВУ3-4; Б326-4П25-В/ВТ3-4	55,2	25,3	0,089
Б326-4П25-В/ВУ3-5; Б326-4П25-В/ВТ3-5	66	36,6	0,093
Б326-4П25-В/ВУ3-10; Б326-4П25-В/ВТ3-10	120	69	0,112

*Предельные отклонения размеров по ±
Размеры максимальные

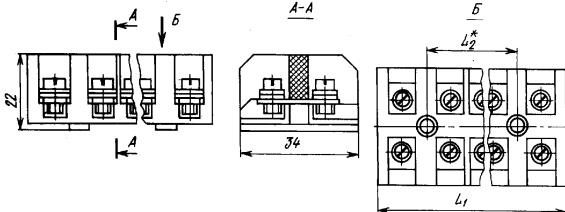


Рис. 5. Габаритные, установочные размеры блоков зажимов с выводами "винт - винт", "под кабельный наконечник" и масса блоков:

Таблица

Типоисполнение	Размеры, мм		Масса, кг, не более
	L ₁	L ₂ *	
Б326-4П25-К/КУ3-2; Б326-4П25-К/КТ3-2	29,4	-	0,082
Б326-4П25-К/КУ3-3; Б326-4П25-К/КТ3-3	44,4	15	0,084
Б326-4П25-К/КУ3-4; Б326-4П25-К/КТ3-4	55,2	25,3	0,089
Б326-4П25-К/КУ3-5; Б326-4П25-К/КТ3-5	66	36,6	0,093
Б326-4П25-К/КУ3-10; Б326-4П25-К/КТ3-10	120	69	0,112

*Предельные отклонения размеров по ±.
Размеры максимальные

ФОРМУЛИРОВАНИЕ ЗАКАЗА

Примеры записи обозначения блоков на 10 зажимов, номинального сечения 4 мм², на номинальный ток 25 А, имеющих два плоских вывода для присоединения винтом неоконцованных проводников и проводников, оконцованных кабельным наконечником, а также крышки маркировочной блока, поставляемой россыпью, при их заказе и в документации других изделий:

для внутренних поставок в районы с умеренным и холодным климатом –

- "Блок зажимов Б326-4П25-В/ВУ3-10, ТУ 16 - 87 ИГФР 687224.011 ТУ";
- "Блок зажимов Б326-4П25-К/КУ3-10, ТУ 16 - 87 ИГФР 687224.011 ТУ";
- "Крышка маркировочная КМ2У, ТУ 16 - 87 ИГФР 687224.011 ТУ";

Поставка электротехнических материалов и оборудования

Санкт-Петербург

тел.: (812) 324-48-88, факс: (812) 324-48-84

Исков

тел./ факс: (811) 267-27-88

Новгород

тел./факс: (816) 277-86-59

- для поставки на экспорт в страны с умеренным климатом –
- "Блок зажимов БЗ26-4П25-В/ВУ3-10. Экспорт. ТУ 16 - 87 ИГФР 687224.011 ТУ";
 - "Блок зажимов БЗ26-4П25-К/КУ3-10. Экспорт. ТУ 16 - 87 ИГФР 687224.011 ТУ";
 - "Крышка маркировочная КМ2У. Экспорт. ТУ 16 - 87 ИГФР 687224.011 ТУ";
- для поставок на экспорт в страны с тропическим климатом –
- "Блок зажимов БЗ26-4П25-В/ВТ3-10. Экспорт. ТУ 16 - 87 ИГФР 687224.011 ТУ";
 - "Блок зажимов БЗ26-4П25-К/КТ3-10. Экспорт. ТУ 16 - 87 ИГФР 687224.011 ТУ";
 - "Крышка маркировочная КМ2Т. Экспорт. ТУ 16 - 87 ИГФР 687224.011 ТУ".

Поставка электротехнических материалов и оборудования

Санкт-Петербург
тел. : (812) 324-48-88, факс: (812) 324-48-84

Псков
тел./ факс: (811) 267-27-88

Новгород
тел./факс: (816) 277-86-59
