

8.1.7. СВЕТИЛЬНИКИ СЕРИИ НКП02

Светильники типа НКП02 предназначены для местного освещения рабочей поверхности промышленных швейных машин в производственных помещениях и рассчитаны для работы в сети переменного тока с номинальным напряжением 24 В частоты 50 Гц.

Структура условного обозначения НКП02-25-III-X4:

Н	- лампа накаливания общего назначения;
К	- консольная;
П	- для промышленных предприятий;
02	- номер серии;
25	- мощность лампы, Вт;
III	- номер модификации;
X4	- климатическое исполнение (УХЛ, О) и категория размещения по ГОСТ 15150 - 69. ОКП 34 6111

Класс помещения II-Па. Светильники соответствуют требованиям ГОСТ 1559 - 82, ГОСТ 17677 - 82, ТУ16-545.367 - 81, комплекту документации ИКАЕ.676115.001, а при поставке на экспорт также требованиям РД 1601.007 - 88.

ТЕХНИЧЕСКИЕ ДАННЫЕ

Класс светораспределения по ГОСТ 17677 - 82	II
Характеристика отражателя	диффузный
Защитный угол, град., не менее	30
Минимальная освещенность пятна диаметром 150 мм при Н - 100 мм, лк, не менее	3000
Удельная масса, г/лк, не более	0,25
Степень защиты по ГОСТ 14254 - 80	IP20
Данные о лампе:	
Тип по ГОСТ 2023 - 75	A 24-21-2
Мощность, Вт	28
Тип цоколя по ГОСТ 17100 - 79	B 15/18
Тип патрона по ГОСТ 361 - 78	B 15 - 22 ОПН
Масса, кг, не более	0,75

Примечание: допускается применение других ламп с аналогичными характеристиками.

КОНСТРУКЦИЯ

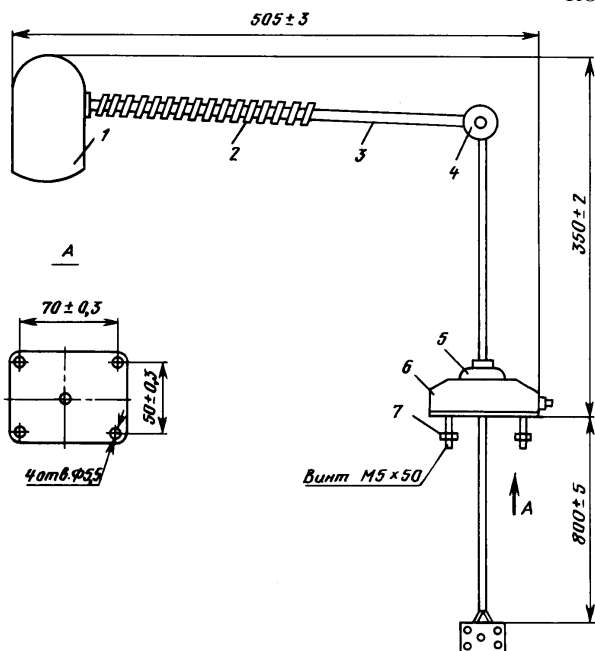


Рис. 1. Светильник типа НКП02:

- 1 - отражатель;
- 2 - гибкая стойка;
- 3 - кронштейн;
- 4, 5 - шарнир;
- 6 - винт;
- 7 - основание

ФОРМУЛИРОВАНИЕ ЗАКАЗА

В заказе необходимо указать - наименование и типоразмер светильника. Пример:

- для внутренних поставок - "Светильник НКП02-25-III УХЛ4 ТУ16-545.367 - 81";
- то же для поставки на экспорт в страны с умеренным климатом - "Светильник НКП02-25-III 04 220 В, 50 Гц. Экспорт ТУ16-545.367 - 81".

Светильники (рисунок) состоят из отражателя, двухплечевого кронштейна, одно плечо которого выполнено в виде гибкой стойки и соединено со вторым плечом плоским саморегулирующимся шарниром, обеспечивающим поворот плеч относительно друг друга на угол $\pm 60^\circ$, второе плечо соединено с основанием с помощью шарового регулируемого шарнира, обеспечивающего поворот светильника вокруг вертикальной оси на угол $\pm 170^\circ$. Регулировка шарнира производится винтом. Крепление светильников к столу швейных машин осуществляется винтами М4 и шайбами. Подсоединение светильников к питающей сети производится с помощью клеммных колодок СО-2-2,5 по ГОСТ 17557 - 88. Включение светильников осуществляется переключателями типа тумблера ТВ2-1 УСО.360.049ТУ.

Поставка электротехнических материалов и оборудования

Санкт-Петербург

тел.: (812) 324-48-88, факс: (812) 324-48-84

Искон

тел./факс: (8112) 67-27-88

Новгород

тел./факс: (8162) 77-86-59