

## 2.5.4. КАМЕРЫ СБОРНЫЕ ОДНОСТОРОННЕГО ОБСЛУЖИВАНИЯ СЕРИЙ КСО-292 И КСО-392.

Камеры КСО-292 и КСО-392 на номинальное напряжение 6 и 10 кВ предназначены для работы в распределительных устройствах сетей трехфазного переменного тока частоты 50 Гц с изолированной или заземленной через дугогасительный реактор нейтралью и изготовлены для нужд народного хозяйства.

Камеры КСО-292 являются усовершенствованным вариантом камер КСО-285, а камеры КСО-392 - КСО-386, конструкции камер доработаны с учетом замечаний эксплуатирующих организаций.

Структура условного обозначения КСО-292, КСО-392:

- К - камера;
- С - сборная;
- О - одностороннего обслуживания;
- 2; 3 - модификация;
- 92 - год разработки.  
ОКП 34 1471

Климатическое исполнение и категория размещения камер КСО-292 УХЛЗ, КСО-392 УХЛЗ и УХЛ4 по ГОСТ 15150. По специальному заказу могут изготавливаться камеры для эксплуатации с нижним значением температуры окружающего воздуха минус 25°C.

Камеры соответствуют техническим условиям:  
КСО-292 - ТУ 16 - 92 ИКЖМ.674522.062;  
КСО-392 - ТУ 16 - 92 ИКЖМ.674531.005.

## ТЕХНИЧЕСКИЕ ДАННЫЕ

Камера КСО-292	
Номинальное напряжение, В	6; 10
Номинальный ток главных цепей, А	400; 630; 1000
Номинальный ток сборных шин, А	630; 1000
Номинальный ток трансформаторов тока, А	50; 75; 100; 150; 200; 300; 400; 600; 800; 1000
Тип выключателя	ВМП-10 с пружинным приводом ППО-10, ВМП-10 с электромагнитным приводом ПЭ-11
Номинальный ток отключения, кА	20
Полное время отключения, с, не более	0,11
Собственное время отключения, с, не более	0,3
Номинальный ток электродинамической стойкости, кА	51
Механический ресурс ВО циклов: с пружинным приводом с электромагнитным приводом	2000 2500
Габаритные размеры, мм	1000x1380x2780
Номинальное напряжение, В	6, 10
Номинальный ток главных цепей, А	400, 630
Номинальный ток отключения выключателя нагрузки при $\cos \varphi < 0,7$ , А	630
Наибольший ток отключения, А	800
Номинальный ток электродинамической стойкости, кА	51
Номинальное напряжение электромагнитов управления привода, В: на постоянном токе на переменном токе	110, 220 127, 220
Механический ресурс ВО, циклов	2000
Габаритные размеры, мм	800x800x1900

---

**Поставка электротехнических материалов и оборудования**


---

Санкт-Петербург

тел. : (812) 324-48-88, факс: (812) 324-48-84

Псков

тел./ факс: (811) 267-27-88

Новгород

тел./факс: (816) 277-86-59

---

## КОНСТРУКЦИЯ

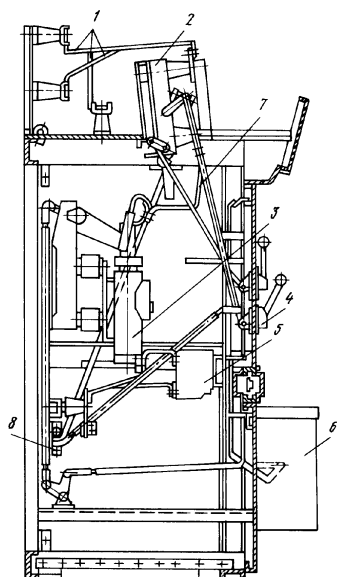
Камеры представляют собой конструкции из сваренных и соединенных болтовыми соединениями узлов из металлических листов и профилей. Дверь камеры усилена металлическим листовым материалом с центральным замком и имеет смотровое окно, защищенное безопасным стеклом.

Сборные шины имеют заземляющий разъединитель. Измерение напряжения на сборных шинах осуществляется с помощью измерительного трансформатора напряжения.

Камеры имеют стационарно установленные коммутационные аппараты: КСО-292 (рис. 1) - вакуумный силовой выключатель; маломасляный силовой выключатель; заземляющий разъединитель;

Рис. 1. Камера КСО-292 с маломасляным выключателем

- 1 - сборные шины;
- 2 - разъединитель;
- 3 - маломасляный выключатель;
- 4 - привод рычажный;
- 5 - трансформатор тока;
- 6 - привод выключателя;
- 7 - шины;
- 8 - разъединитель заземляющих ножей



Камеры представляют собой конструкции из сваренных и соединенных КСО-392 (рис. 2) - выключатель нагрузки; выключатель нагрузки с предохранителями; разъединитель; заземляющий разъединитель.

## ФОРМУЛИРОВАНИЕ ЗАКАЗА

Заказ камер производится по опросным листам.

Рис. 2. Камера КСО-392 с выключателем нагрузки и предохранителями

- 1 - сборные шины;
- 2 - шины ответвления;
- 3 - корпус камеры;
- 4 - предохранители;
- 5 - выключатель нагрузки;
- 6 - привод ручной;
- 7 - трансформатор тока

